

IMST



RINDERZUCHT.TIROL

ZUCHT.
PRODUKTION.
VERMARKTUNG.

ZUCHTVIEH VERSTEIGERUNG

DIENSTAG, 19. FEBRUAR 2019

7³⁰-9⁰⁰: AUFTRIEB • 9⁴⁵: VERSTEIGERUNGSBEGINN - KÄLBER • 10³⁰: GROSSVIEH

AGRARZENTRUM WEST



KOMPETENT. ERFOLGREICH. KUNDENORIENTIERT.

Rinderzucht Tirol eGen · Brixner Straße 1 · 6020 Innsbruck · T: +43 59292 1832 · www.rinderzucht.tirol

Marktleitung Imst

ÖR Ehammer Kaspar, Aufsichtsratsvorsitzender
Ing. Straif Christian, Vorstandsvorsitzender
Ing. Deutinger Bruno, Gesamtleitung Vermarktung
Ing. Raphael Kuen, Bereichsleitung Vermarktung

Reihungskommission

ÖR Erich Scheiber, Obergurgl
Ing. Thomas Schweigl, Wildermieming
Ing. Martin Kapeller, Mieming
Bruno Hann, Kaunerberg
Markus Peer, Navis
Reinhold Hausegger, Längenfeld
Sebastian Eder
Matthias Fankhauser

Vet. Pol. Überwachung: Amtstierarzt Dr. Gerold Auer, Imst

Inhaltsverzeichnis:

Marktleitung
Leistungsnotenschema, Katalogerklärung
Förderung, Versteigerungsbestimmungen
Verzeichnis der Verkäufer

<u>KATEGORIE</u>	<u>KATALOGNR.</u>
BV Erstlingskühe	1 - 32
HF Erstlingskühe	33 - 34
BV Kühe frisch	35 - 54
OBV Kuh	55
BV Kühe	56 - 59
BV Jungkalbin	60
BV Kalbinnen	61 - 71 (101)
GV Stiere	72 - 78
GV Erstlingskühe M	79 - 84
GV Kühe M	85 - 88
GV Jungkalbin M	89
GV Kalbinnen M	90 - 92
Nutztiere	93 - 100

**Sämtliche Tiere stammen aus anerkannt TBC- und Bangfreien Stallungen!
Leukose- sowie IBR/IPV-Freiheit gegeben!**

Für den Dateninhalt wird nicht gehaftet!

*Liebe KÄUFER aus nah und fern –
willkommen hier, wir seh´n Sie gern !*

*Uns´re Freude ist jedoch erst dann perfekt
wenn sich beim Kauf ein WINKER streckt.*

*Am Schalter gib´s ihn kostenlos
der Verkauf geht dadurch schnell und
reibunglos.*



Leistungsanforderungen für weibliche Zuchttiere

Mindestnormen für die Versteigerung als Zuchtvieh von Kühen, Erstlingskühen, Kalbinnen, Jungkalbinnen und Zuchtkälber sowie Garantien der Verkäufer für zu erbringende Leistungen der Zuchttiere:

			FV	BV	HF	GV	JE
Anforderung Zuchtvieh 1. Lakt. u. folgende		Milch - kg	3.500	-	5.000	3.500	3.000
		FE - kg	-	390	-	-	-
Leistungsgarantie in kg Milch	Kühe in Milch	Klasse I	25,0	24,0	28,0	19,0	22,0
		Klasse II	16,0	22,0	19,0	15,0	12,0
	Jungkühe	Klasse I	22,0	24,0	25,0	17,0	19,0
		Klasse II	16,0	18,0	19,0	15,0	12,0
	Kalbinnen	Klasse I	22,0	22,0	25,0	17,0	19,0
		Klasse II	16,0	18,0	19,0	15,0	12,0

Die Beurteilung findet unter Verwendung der Mindestnormen bei einmalig erbrachter Höchstleistung statt. Bei Jungkühen gilt die garantierte Tagesmilchmenge nach Angabe des Verkäufers.

DETAILBESTIMMUNGEN
zur Richtlinie gemäß § 9 des Tiroler Landwirtschaftsgesetzes, LGBL. Nr. 3/1975,
für die Gewährung von Beihilfen zum Ankauf von hochwertigen Zuchttieren

R I N D E R

Gültig seit 1. Jänner 2015

Gefördert werden

- a) Stiere: nur Herdebuchstiere ab einem Zuschlagspreis von € 1.700,00
- b) Zuchtkühe und Zuchtkalbinnen ab einem Zuschlagspreis von € 1.200,00
Höchstalter: 6 Jahre
Verkaufsklassen: I und II

Förderungswerber:

Natürliche und juristische Personen oder Personenvereinigungen, die einen landwirtschaftlichen Betrieb im eigenen Namen und auf eigene Rechnung mit Betriebsstandort in Tirol bewirtschaften.

Der/Die Förderungswerber/in muss Mitglied einer zugelassenen Zuchtorganisation oder Teilnehmer/in an einem Qualitätsproduktionsprogramm sein.

Förderungsvoraussetzungen:

- 1. Die angekauften Zuchttiere müssen in einem Zuchtbuch einer nach dem Tiroler Tierzuchtgesetz zugelassenen Zuchtorganisation eingetragen sein.
- 2. Beim Ankauf von Zuchttieren im Rahmen von Qualitätsfleischprogrammen verpflichtet sich der/die Förderungswerber/in, die Durchführungsbestimmungen der jeweiligen Qualitätsprogramme einzuhalten.
- 2. Zuchtrinder müssen auf einer Absatzveranstaltung in Tirol angekauft werden.
Ausnahme:
- für Pinzgauer-Zuchtrinder gilt der Versteigerungsort Maishofen
- 3. Zuchtstiere: Der/Die Förderungswerber/in verpflichtet sich, dem jeweiligen Zuchtverband den Stier für die Abnahme des Samens für eine Stiertestung zur Verfügung zu stellen.
- 4. Mindesthaltedauer:
bei Zuchtkühen und –kalbinnen: 1 Jahr
bei Zuchtstieren: 1 Jahr

Höhe der Förderung:

Grundsätzlich wird die Förderung vom Zuschlagspreis (ohne Mehrwertsteuer) bemessen und beträgt:

- Stiere: 15 % des Zuschlagspreises - maximal € 400,00
(ab einem Zuschlagspreis von € 1.700,00)
- Kühe und Kalbinnen: 20 % des Zuschlagspreises - maximal € 300,00
(ab einem Zuschlagspreis von € 1.200,00)

Förderungsabwicklung:

Die Förderung erfolgt auf Antrag des/r Förderungswerbers/in. Die Anträge sind bei der Landwirtschaftskammer innerhalb von 14 Tagen nach Ankauf einzubringen.

Für die Beantragung sind die von der Landwirtschaftskammer aufgelegten Formblätter zu verwenden. Dem Antrag sind die erforderlichen Belege beizuschließen.

De-minimis-Bestimmung:

Diese Ankaufsbeihilfen nach dieser Richtlinie werden gemäß den Bestimmungen der Verordnung (EG) Nr. 1408/2013 der Kommission vom 18. Dezember 2013 über die Anwendung der Artikel 107 und 108 des Vertrags über die Arbeitsweise der Europäischen Union auf De-minimis-Beihilfen im Agrarsektor gewährt. Der Gesamtbetrag der einem einzigen Unternehmen (Primärerzeugung landwirtschaftlicher Erzeugnisse) von einem Mitgliedstaat gewährten De-minimis-Beihilfen darf in einem Zeitraum von drei Steuerjahren 15.000 EUR nicht übersteigen.

VERKAUFSBESTIMMUNGEN

für Absatzveranstaltungen der Rinderzucht Tirol eGen (gültig ab 07.08.2018)

A) Allgemeines

1. Der Verkauf auf Versteigerungen erfolgt nur nach diesen Bestimmungen, die für jeden Käufer und Verkäufer bindend sind. Die Verkäufer nehmen bereits mit schriftlicher bzw. elektronischer Unterfertigung des Anmeldeformulars, von diesen Verkaufsbestimmungen Kenntnis. Die Verkaufsbestimmungen oder eine Zusammenfassung der Bestimmungen werden als Bestandteil jedem Veranstaltungskatalog beigeheftet. Käufer mit dem Viehhandelsgewerbe bestätigen durch ihre Unterschrift bei Übernahme des Winkers im Marktbüro von diesen Verkaufsbestimmungen vollinhaltlich Kenntnis zu haben. Private Käufer bestätigen durch ihre Unterschrift bei Übernahme des Ankaufsbeleges (Schlusschein) im Marktbüro von diesen Verkaufsbestimmungen vollinhaltlich Kenntnis zu haben.
2. Rechtsbeziehungen hinsichtlich Veräußerung und Erwerb der aufgetriebenen Tiere werden nur zwischen Verkäufer und Käufer begründet.
3. Gemäß seinen Aufgaben führt die Rinderzucht Tirol eGen Absatzveranstaltungen zum Verkauf von Rindern durch, indem er diese Absatzveranstaltungen ausschreibt, den Ablauf organisiert und die erforderlichen Örtlichkeiten und Räumlichkeiten zur Verfügung stellt und das zur Abwicklung erforderliche Personal beistellt. Den Verband trifft jedoch keinerlei Haftung im Zusammenhang mit dem Verkauf der Tiere einschließlich der Bezahlung der Kaufpreise, weiters auch nicht für die aufgetriebenen Tiere selbst oder für Sach- oder Personenschäden, die durch die aufgetriebenen Tiere wem immer gegenüber verursacht werden.
4. Die Absatzveranstaltungen sind insofern nicht öffentlich, als daran nur Personen teilnehmen dürfen, die als Tierhalter zur Beschickung der Zuchtviehabsatzveranstaltung berechtigt sind, sowie jene Personen, die als Käufer bzw. Bieter zugelassen werden.

B) Zulassung und Beschickung

1. Die Beschickung der Zuchtviehabsatzveranstaltungen kann nur durch Mitglieder (Tierhalter) jener Zuchtvereine erfolgen, die selbst Mitglied der Rinderzucht Tirol eGen sind und welcher Tierhalter nicht wegen Verstoßes gegen Verkaufsbestimmungen für Absatzveranstaltungen der Rinderzucht Tirol eGen oder eines anderen Zuchtverbandes oder auch wegen Verstoßes gegen Bestimmungen der Tierhaltung einschließlich der hierfür erforderlichen oder zweckmäßigen Papiere sowie gegen Stallordnungen von der Teilnahme an Absatzveranstaltungen ausgeschlossen ist.
2. Zugelassen werden nur Tiere im ordentlichen Futter- und Pflegezustand, entsprechend einer artgerechten Haltung laut den jeweils gültigen Tierschutzgesetzen.
3. Folgende Kategorien werden zugelassen:
 - a) Stiere
 - b) Kühe
 - c) Erstlingskühe
 - d) Kalbinnen
 - e) Jungkalbinnen
 - f) Zuchtkälber
 - g) Nutztiere (Kühe, Kalbinnen, Jungkalbinnen, Einsteller)

Altersgrenzen, sowie nähere Definition dieser Kategorien legt die Rinderzucht Tirol eGen eigens fest, die Zusammenfassung dieser Definitionen liegt als Beilage dieser Verkaufsbestimmungen im Verbandsbüro auf.

Spätestens 30 Tage vor der jeweiligen Absatzveranstaltung muss der Verkäufer laut AMA-Datenbank Besitzer der Tiere sein.

4. Die Anmeldung zu den Absatzveranstaltungen muss immer schriftlich und spätestens erfolgen:
 - a) für Stiere, Kühe, Kalbinnen, Jungkalbinnen und Nutztiere 28 Tage, bei Onlinemeldung 21 Tage,
 - b) für Zuchtkälber 14 Tage, bei Onlinemeldung 10 Tagevor der jeweiligen Veranstaltung.

Aufgetrieben werden die Tiere nur auf Grund einer ausdrücklichen Bewilligung der Rinderzucht Tirol eGen. Diese Bewilligung wird tierindividuell online als „zugelassen“ gekennzeichnet, ansonsten gilt die Aufnahme in den Versteigerungskatalog als Zulassung. Zusätzlich zu den im Anmeldeverfahren überprüften Zulassungsbestimmungen, kann die Kommission vor Ort Tiere von der Veranstaltung ausschließen, insbesondere wenn:

- a) Tiere nicht gekennzeichnet sind (mind. 1 Ohrmarke)
- b) Tiere mit tierschutzrelevanten oder gesundheitlichen Einschränkungen
- c) Tiere mit Transportverletzungen
- d) Tiere mit ansteckenden Hauterkrankungen
- e) Tiere mit unzureichenden Pflegezustand (z.B. Klauenpflege)
- f) Tiere, die sich gefährlich oder böseartig verhalten
- g) Stiere mit Hörnern oder mit fehlendem Nasenring
- h) Tiere die entgegen den geltenden Tiertransportbestimmungen zu hochträchtig angeliefert werden
- i) sonstige Tiere, die die Gesundheit anderer Menschen oder Tiere bzw. die Abwicklung der Absatzveranstaltung gefährden.

5. Die von der Rinderzucht Tirol eGen zum Auftrieb zugelassenen Tiere müssen tiergerecht zu dem vom Zuchtverband festgesetzten Zeitpunkt und Ort aufgetrieben werden.

6. Für die Unterbringung der Tiere im Versteigerungsstall gelten die Bestimmungen der Stallordnung. Die Tiere sind vom einzelnen Halter bzw. dessen Beauftragten in dessen Verantwortung selbst zu beaufsichtigen und zu betreuen. Im Falle des Verkaufes, also ab Zuschlag im Ring bis zur endgültigen Übernahme, diese erfolgt bei Übergabe des Schlusscheines an den Käufer, ist der bisherige Halter neben dem Käufer des Tieres, für dieses verantwortlich und haften Verkäufer und Käufer zur ungeteilten Hand für Schäden (auch durch Ansteckung!), die bis zu diesem Zeitpunkt in Zusammenhang mit einem Tier an anderen Tieren, an Sachen oder Personen angerichtet werden. Sollte der Schlusschein vom Käufer nicht abgeholt werden, erfolgt die endgültige Übernahme 1,5 Stunden nach dem Veranstaltungsende. Die Verantwortung über die Versteigerungstiere, sowohl über die Tiere selbst als auch über etwaige verursachte Schäden durch die Tiere, liegt zu jedem Zeitpunkt der Auktion beim Verkäufer bzw. Käufer, zu keinem Zeitpunkt beim Zuchtverband, als vermittelnde Organisation.

Auftrieb bis Zuschlag	Verkäufer
Zuschlag bis Übernahme	Verkäufer und Käufer zu ungeteilter Hand
ab Übernahme (Schlusschein)	Käufer

7. Kaufinteressenten gelten als zum Kaufe in der Absatzveranstaltung berechtigt, wenn sie von der Verbandsleitung bzw. von der Leitung der Absatzveranstaltung bzw. dem Marktbüro als Käufer zugelassen wurden. Grundsätzlich können als Käufer jeder Inländer, der für eigene Zwecke das Tier erwirbt ohne Rücksicht darauf, ob er als Exporteur einschreitet oder nicht, auftreten. Es steht dem Zuchtverband zu, vom einzelnen Kaufinteressenten Legitimation und Bankgarantie zur Deckung der Kaufpreise zu fordern.

Die Rinderzucht Tirol eGen ist berechtigt, auch im Zuge der einzelnen Absatzveranstaltung einen einzelnen Käufer vom weiteren Mitbieten auszuschließen, sobald die von ihm vorgelegte Bankgarantie durch die abgeschlossenen und im Gang befindlichen Verkäufe ausgenützt ist oder Zweifel an seiner Berechtigung und/oder Bonität bekannt werden.

Im übrigen richten sich die Entscheidungen über die Zulassung einzelner Kaufinteressenten nach dem Ziele, möglichst viele Kaufinteressenten zur Absatzveranstaltung zuzulassen, wobei dem einzelnen auftretenden Verkäufer kein Rechtsanspruch gegenüber dem die Absatzveranstaltung durchführenden Verband aus dem Titel des Schadenersatzes wegen Uneinbringlichkeit des Kaufpreises oder sonstiger Ansprüche zusteht.

C) Zuchtviehabsatzveranstaltung

1. Vor der Absatzveranstaltung werden die aufgetriebenen Stiere gekört. Die Stiere der verschiedenen Körklassen gelten als herdebuchfähig. Bei Grauvieh sind nur Herdebuch Ila und I Ib Stiere HB fähig.

2. Die aufgetriebenen weiblichen Tiere werden vor der Versteigerung in Verkaufsklassen eingeteilt. Sollten die Leistungsanforderungen nicht erfüllt werden oder eventuelle Mängel nach der Reihung bis zum Versteigerungsbeginn auftreten, können Tiere durch ein Organ der Reihungskommission in eine andere Verkaufsklasse oder Kategorie umgereiht werden.

3. Zu Absatzveranstaltungen aufgetriebene Tiere dürfen vor der Versteigerung nicht frei verkauft werden. Nach der Versteigerung dürfen Tiere ohne Angebot oder nicht abgegebene Tiere nur mit Zustimmung der Verbandsleitung verkauft werden und es müssen die Verkaufsgebühren abgeführt werden.

4. Wer ein Tier anlässlich einer Versteigerung erwerben will, hat dies bei der Vorführung des betreffenden Tieres durch deutliches Erheben der hierfür ausgegebenen Winker anzuzeigen.

Wenn beim Zuschlag noch zwei oder mehr Bieter aufzeigen, hat auf Weisung der Verbandsleitung die Versteigerung neu eröffnet bzw. fortgesetzt zu werden. Bei Meinungsverschiedenheiten über den erzielten Preis behält sich die Verbandsleitung einen zweiten Versteigerungsgang vor. Nicht mehr verwendete Winker hat der Inhaber im Marktbüro abzugeben.

5. Das Tier gilt mit dem Zuschlag als verkauft, wenn der Verkäufer nicht sofort, d. h. solange das Tier sich im Ring befindet, laut und deutlich bekannt gibt, dass er mit dem Gebot nicht einverstanden ist. Die Nichtabgabe muss vom Versteigerer ausgerufen werden, um rechtswirksam zu sein. Wer bei der Versteigerung den Zuschlag erhält, ist Käufer des Tieres und zur Abnahme verpflichtet. Gilt für Grauviehstiere: Für Stiere besteht ab einem Zuschlagspreis von €3.000 eine Abgabepflicht. Stiere die unter € 3.000 nicht abgegeben werden fallen automatisch in die Bestimmung der privaten Körung.

6. Zahlungsmodus: Die Rinderzucht Tirol eGen, Käufer und Verkäufer vereinbaren, sofern nachstehend keine andere Regelung getroffen ist, dass der Kaufpreis über die Hausbank der Rinderzucht Tirol eGen mit Sitz in Innsbruck, im Wege des Einzugsverfahrens einzuziehen ist. Der Verkäufer ermächtigt die Rinderzucht Tirol eGen seine Kaufpreisforderung mittels Lastschrift einzuziehen. Der Käufer beauftragt unwiderruflich seine im Schlussschein angeführte Bank, den Kaufpreis lt. Lastschrift zu Lasten des angeführten Kontos einzulösen. Käufer mit dem Viehhandelsgewerbe können nach Absprache mit der Rinderzucht Tirol eGen den Kaufpreis auch fristgerecht überweisen bzw. bar entrichten.

6.1 Für inländische Käufer

6.1.1 Für Zuchtstierkäufer gilt folgende Regelung: Belastung des Käuferkontos am 14. Tag. Gutschrift am Verkäuferkonto am 21. Tag nach der Versteigerung.

6.1.2. Für Käufer von weiblichen Tieren gilt: Die Belastung des Käuferkontos erfolgt am 14. Tag, die Gutschrift am Verkäuferkonto am 21. Tag nach der Versteigerung.

6.2. Für inländische Exporteure: Bei Barzahlung der Gesamtsumme bis spätestens 5 Werktage nach der jeweiligen Versteigerung wird ein Skonto von 2 % gewährt. Dem Verkäufer werden diese 2 % vom Zuschlagspreis abgezogen und er erhält spätestens 10 Tage nach dem jeweiligen Versteigerungstag seinen Verkaufserlös.

D) Gebührenordnung

1. Die von den Verkäufern zu entrichtenden Abgaben und von den Käufern zu zahlenden Unkosten werden jeweils vom Vorstand festgesetzt.

2. Die Verbandsgebühren werden in der bargeldlosen Abwicklung dem Verkäufer in der Abrechnung abgezogen. Die Vermittlungsgebühr ist auch für solche Tiere zu bezahlen, die nach Schluss der Absatzveranstaltung verkauft werden.

E) Gewährleistung

E.I.) Allgemeine Bestimmungen

1. Der Verkäufer leistet gegenüber dem Käufer Gewähr nach Maßgabe der gesetzlichen Bestimmungen des Allgemeinen Bürgerlichen Gesetzbuches (ABGB), insoweit in diesen Verkaufsbestimmungen nicht zusätzliche oder im Widerspruch zu den Gewährleistungsbestimmungen des ABGB stehende Bestimmungen getroffen sind.

2. Der Verkäufer leistet dafür Gewähr, dass das von ihm gemeldete Tier jene Eigenschaften hat, die dem Zweck der jeweiligen Absatzveranstaltung entsprechen. Wenn das zum Verkauf zugelassene Tier in eine Nutztierkategorie eingereicht wird, besteht keine Gewährleistung seitens des Verkäufers, d.h. der Käufer erwirbt das Tier auf eigene Gefahr, es entsteht kein Anspruch auf Reklamation. Dies gilt auch bei Stieren der Körklasse 3.

3. Der Verkäufer ist verpflichtet, ihm bekannte sichtbare und verborgene Mängel eines Zuchttieres bei der Einreihung bzw. Wiegung im Stall oder bei der Einreihung im Vorführung der Verbandsleitung (jeweiliger Beurteilungskommission) zu melden.

4. Der Verkäufer ist verpflichtet, die Kennzeichnung, Abstammung und Leistung sowie die Zuchtdaten seiner Tiere auf Übereinstimmung mit den Angaben im Katalog zu überprüfen. Berichtigungen hinsichtlich Mängel haben rechtzeitig vor dem Verkauf zu erfolgen. Diese werden vor der Versteigerung des Tieres verlautbart, und sind für den Käufer bindend. Für notwendige Richtigstellungen ist der Verkäufer selbst bzw. die von ihm beauftragte Person verantwortlich. Für unrichtige oder unterbliebene Angaben im Katalog sowie in der Reihungsliste deren Berichtigung vom Verkäufer nicht zeitgerecht veranlasst worden ist und die daraus folgenden Ansprüche des Käufers haftet der Verkäufer und trifft dem Verband keine Haftung.

5. Der Verkäufer haftet für Krankheiten und Mängel, wenn sie die Eignung zur Zucht oder Nutzung erheblich beeinträchtigen. Der Verkäufer ist von dieser Haftung frei, wenn er beweist, dass dieser Mangel bzw. diese Krankheit erst nach Übergabe des Tieres entstanden ist. Wird auf vorhandene Fehler oder Mängel vor der Versteigerung des Tieres hingewiesen, so tritt hierfür keine Gewährleistung ein.

6. Vom Käufer angenommene oder festgestellte Gewährsmängel oder Mängel sind bei sonstigem Verlust der Gewährleistungsansprüche innerhalb der in diesen Verkaufsbestimmungen festgelegten Fristen (siehe Punkt E/III) dem Verkäufer unter Vorlage ausreichender Nachweise zu melden. Die Beanstandung ist abschriftlich dem Zuchtverband mitzuteilen. Soweit keine Einigung zustande kommt, ist binnen einer weiteren Frist von 2 Monaten (ab Verständigung) Klage beim Obmann des Schiedsgerichtes einzubringen, damit der Gewährleistungsanspruch erhalten bleibt.

7. Der Verkäufer hat das Recht, sich vom Bestehen der behaupteten Gewährsmängel oder Mängel selbst oder durch Beauftragte zu überzeugen.

8. Bei Wandlung des Kaufes auf Grund der Gewährleistungsbestimmungen ist der Verkäufer verpflichtet, das bestehende Tier auf seine Kosten gegen Erstattung des vollen Kaufpreises spätestens innerhalb 8 Tagen nach Feststellung der Kaufungültigkeit zurückzunehmen und die entstandenen Kosten dem Käufer zu ersetzen. Sollte die Rücknahme nicht innerhalb von acht Tagen nach Feststellung der Kaufungültigkeit durch den Verkäufer erfolgen, ist der Käufer zur Berechnung des doppelten Futtergeldes ab Feststellungstag berechtigt. Bei rechtzeitiger Übernahme ist das normale Futtergeld von € 2,-- pro Tag (rückwirkend ab dem Verkaufstag) zu bezahlen.

9. Bei der Erfüllung von Gewährleistungsansprüchen können an den Verkäufer nur insoweit Forderungen gestellt werden, als dabei der Schlachtpreis nicht unterschritten wird, und zwar sowohl bei Verkäufen im Inland wie in das Ausland. Der gültige Marktpreis wird von der Versteigerungsleitung jeweils entsprechend dem Schlachtviehpreis auf dem Schlachtviehmarkt in Salzburg und dem vor der Übernahme des Tieres von den Verbandsorganen festgestellten Lebendgewicht festgesetzt.

10. Der Verkäufer kann zur Rücknahme beanstandeter Rinder aus nicht tuberkulose-, bang-, leukose- und IBR-IPV-freien Stallungen nicht verpflichtet werden. In diesem Falle hat der Verkäufer für den beanstandeten Mangel Geldersatz zu leisten.

11. Ergibt sich bei einer Überprüfung einer Beanstandung, dass diese zu Unrecht erfolgt ist, hat der Käufer alle dem Verkäufer daraus entstandenen Unkosten zu ersetzen.

12. Dem Verkäufer steht das Recht zu, beanstandete Tiere bei Ersatz des entrichtenden Kaufpreises und der anfallenden Unkosten des Käufers zurückzunehmen, außer veterinärpolizeiliche Einschränkungen lassen die Rücknahme nicht zu.

13. Es steht einzig und allein in der Zuständigkeit der Rinderzucht Tirol eGen, allfällige Sonderbestimmungen zu den allgemeinen Bestimmungen der Gewährleistung für die einzelne Absatzveranstaltung zu erlassen.

E.II.) Spezielle Bestimmungen

Abstammung

1. Der Verkäufer haftet für die Richtigkeit der angegebenen Abstammung. Die Verbandsleitung sowie der Käufer ist berechtigt, die Richtigkeit der Abstammung mit Hilfe der Blutgruppen- bzw. DNA-Untersuchung prüfen zu lassen. Falls die angegebene Abstammung aufgrund der Blutgruppen- bzw. DNA-untersuchung für

nicht zutreffend erklärt werden kann, ist der Kauf zu wandeln. In diesem Falle hat die Kosten der Verkäufer zu tragen.

***Gesundheitsprüfung und Freisein von Rindertuberkulose und Rinderbrucellose (Abortus Bang),
Rinderleukose, IBR-IPV und BVD/MD***

2. Zu den Absatzveranstaltungen werden nur Tiere zugelassen, die aus Ställen kommen, die anerkannt frei von Rindertuberkulose, Abortus Bang, Rinderleukose, IBR-IPV und BVD/MD sind. Als Nachweis der Tuberkulose-, Bang-, Leukose-, IBR-IPV bzw. BVD/MD – Freiheit gilt die Vorlage des zum aktuellen Zeitpunkt gültigen Nachweises der Betriebsfreiheit. Kälber müssen zusätzlich einen Nachweis BVD/MD – Antigen frei bezogen auf das Einzeltier erbringen.

3. Der Käufer ist berechtigt, auf seine Kosten eine Nachuntersuchung auf Tuberkulose, Bang, Leukose, IBR-IPV und BVD/MD durchführen zu lassen. Diese ist jedoch sofort nach der Versteigerung im Versteigerungsstall durch den zuständigen Amtstierarzt vorzunehmen, es sei denn, dass zwischen Verkäufer und Käufer besondere Vereinbarungen getroffen werden. Die Tiere bleiben im Versteigerungsstall, bis das Ergebnis der Nachuntersuchung bekannt ist. Ergibt die Untersuchung kein negatives Ergebnis, so erfolgt die Wandlung des Kaufes. Die Kosten für Fütterung und Nachuntersuchung trägt der Käufer.

4. Bei Ankäufen für den Export gelten jeweils die vom Verkaufsland vorgeschriebenen Sonderbestimmungen, die vom Verkäufer anerkannt werden müssen.

Gewährleistung für Freiheit von Zungenschlagen

5. Der Verkäufer haftet dafür, dass das von ihm verkaufte Tier frei von Zungenschlagen ist, keinen Koppring trägt bzw. früher getragen hat und auch keine anderen Eingriffe gegen diesen Fehler vorgenommen wurden. Die Gewährfrist beträgt 2 Wochen. Der Gewährsmangel ist durch eine vom Zuchtverband namhaft gemachte Person zu überprüfen. Als Zungenschläger können nur solche Tiere bezeichnet werden, die regelmäßig diesen Fehler zeigen. Der Käufer muss ein Video aufnehmen (Handy oder Kamera), auf dem der Mangel deutlich ersichtlich ist. Weiters muss das Video dem entsprechenden Tier zuordenbar sein (Ohrmarke). Bei Tieren bei denen dieser Fehler tatsächlich vorkommt kann die Wandlung des Kaufes verlangt werden. Bei Exporttieren muss die analoge Überprüfung im Versteigerungsstall durchgeführt werden und die Beanstandung sofort erfolgen.

Gewährleistungsbestimmungen bei Zuchtstieren(gelten nur für Verkaufsklasse II)

6. Der Verkäufer hat Gewähr dafür zu leisten, dass der verkaufte Zuchtstier, als voll zuchtauglich verwendet werden kann, also voll deck- und befruchtungsfähig, frei von Deckinfektionen sowie nicht bösartig und rollhaarig ist.

7. Die Meldung eines behaupteten Gewährsmangels hat der Käufer an den Verkäufer innerhalb folgender Fristen zu erstatten: Bösartigkeit innerhalb von 14 Tagen, Deckungsunfähigkeit innerhalb von 6 Wochen, Befruchtungsunfähigkeit innerhalb von 4 Monaten. Wird nachgewiesen, dass der Stier unrichtig gefüttert, in der Pflege gröblich vernachlässigt, unsachgemäß behandelt, unrichtig in das Deckgeschäft eingeführt oder ohne Sprungstand verwendet wird, wodurch die Zuchtauglichkeit beeinträchtigt werden könnte, besteht kein Anspruch auf Gewährleistung.

8. Der Nachweis des Gewährsmangels hat zu erfolgen: Bei Deckunfähigkeit und Bösartigkeit durch ein tierärztliches Zeugnis, bei Befruchtungsunfähigkeit durch ein tierärztliches Zeugnis über eine Samenuntersuchung des Stieres aus zwei aufeinanderfolgenden Ejakulaten und den Gesundheitszustand der gedeckten Tiere. Der Verkäufer hat das Recht, den behaupteten Gewährsmangel überprüfen zu lassen.

9. Bei Deck- und Befruchtungsunfähigkeit ist der Kauf zu wandeln: Ist der Stier nicht zuchtauglich, hat der Käufer Anspruch auf Ersatz des Futtergeldes (€ 2,00-- pro Tag) und der tierärztlichen Kosten.

10. Für Stiere der herdebuchfähigen Körklassen haftet der Verkäufer auch für die Eignung zur künstlichen Besamung (Annehmen der künstlichen Scheide und Eignung des Spermas zum Tiefgefrieren sowie Freiheit von nachweisbaren zuchthemmenden Veränderung im Samen).

Ferner haftet er für die Freiheit von Krankheiten wie: IBR-IPV, Trichomoniasis, Vibriosis, Leptospirose und Enzootische Rinderleukose. Eine Beanstandung muss spätestens innerhalb von 8 Wochen nach erfolgtem Ankauf bzw. Einstellung in die Besamungsstation durchgeführt werden.

Der Verkäufer gewährleistet auch für die bereits bei der Versteigerungsanmeldung geklärte Abstammung des Stieres mittels DNA-Untersuchung.

Gewährleistungsbestimmungen bei weiblichen Zuchttieren

11. Der Verkäufer garantiert für die bestehende Trächtigkeit gemäß dem im Verkaufsverzeichnis angeführten Belegdatum. Eine gewünschte Trächtigkeitsuntersuchung hat im Inland nur 14 Tage nach der Versteigerung Gültigkeit. Bei Exporttieren muss die analoge Überprüfung im Versteigerungsstall durchgeführt werden und die Beanstandung sofort erfolgen.

a) War ein Tier, für das eine Garantie auf Trächtigkeit geleistet wurde, überhaupt nicht trächtig, so muss es der Verkäufer gegen Erstattung des Kaufpreises, der Transportkosten und der Futterkosten (siehe E/1/8) zurücknehmen.

b) Kalbt ein Tier später als 300 Tage nach dem im Verkaufsverzeichnis ausgewiesenen Belegdatum ab, so hat der Verkäufer das doppelte Futtergeld (E/1/8) für jeden Tag vom 285. bis zum tatsächlichen Abkalbungstag an den Käufer zu entrichten. Diese Ansprüche müssen innerhalb von 8 Tagen nach erfolgter Abkalbung gestellt werden.

c) Wenn das Tier nach einer im Katalog oder Abstammungsnachweis nicht angegebenen früheren Belegung, also früher als angegeben war, abkalbt, kann der Käufer die Rücknahme des Tieres verlangen.

d) Sollte sich nachträglich herausstellen, dass das Tier von einem anderen Stier getragen hat als im Verkaufsverzeichnis angegeben war, kann die Wandlung des Kaufes oder die Rückerstattung eines Teiles des Kaufpreises verlangt werden. Der Beweis ist sofort nach Einlangen des Ergebnisses der Blutgruppenuntersuchung zu führen. Wird die Unrichtigkeit der Angabe des Belegstieres nachgewiesen, trägt der Verkäufer die Kosten der Blutgruppenuntersuchungen bzw. DNA-Untersuchung.

12. Der Verkäufer garantiert für normale Euteranlage (4 milchführende Zitzen). Weist der Käufer bei einer als trächtig gekauften Kuh oder Kalbin nach, dass das Tier bei der Übernahme mit einem Euterfehler behaftet war, so kann er Ansprüche auf Rücknahme des Tieres stellen, wenn der Mangel innerhalb von 8 Tagen nach dem Abkalben dem Verkäufer gemeldet und innerhalb weiterer 8 Tage ein tierärztliches Zeugnis dem Verkäufer vorgelegt wird.

Darunter fallen z. B.:

verödetes Euterviertel, Zitzenfistel, mit einer Zitze verwachsene Beizitze, Zitzenverschluss, schwacher Schließmuskel (Milchhausrinnen). Akute Erkrankungen des Euters nach der Abkalbung (Euterentzündungen) sind kein Grund für eine Reklamation. Eine Beanstandung ist nur dann berechtigt, wenn durch ein tierärztliches Zeugnis, das für beide Teile bindend ist, nachgewiesen wird, dass der Mangel bereits vor dem Ankauf bestand.

13. Kühe in Milch müssen bei Übernahme vom Käufer schon im Versteigerungsstall auf obige Mängel überprüft und gegebenenfalls sofort beanstandet werden. Frischmelkende Kühe, die sich dabei nicht normal melken lassen, müssen nicht übernommen werden.

14. Kühe oder Kalbinnen, die sich selbst oder andere aussaugen, werden so behandelt wie Zungenschläger.

15. Aus Ställen, in welchen in den letzten 3 Wochen Fälle von Handlungspneumonie aufgetreten sind, dürfen keine Tiere zu Absatzveranstaltungen aufgetrieben werden.

16. Leistungsgarantien hinsichtlich Milch:

Bei frischmelken Kühen ist vom Verkäufer vor der Absatzveranstaltung eine Eigenmessung der Milchmenge zu machen und das Ergebnis zu garantieren (+ 1 kg Sicherheitszuschlag). Mindestergebnisse für den Verkauf von Zuchtvieh, Verkaufsklasse und für trächtige Tiere sind folgend festgelegt:

Preisklasse	I	II
Kühe-Fleckvieh	25	16
Kühe-Holstein	28	19
Kühe-Braunvieh	24	22
Kühe-Grauvieh	19	15
Kühe-Jersey	22	12
Erstlingskühe Fleckvieh	22	16
Erstlingskühe Holstein	25	19
Erstlingskühe Braunvieh	24	18
Erstlingskühe Grauvieh	17	15
Erstlingskühe Jersey	19	12
Kalbinnen-Fleckvieh	22	16
Kalbinnen-Holstein	25	19
Kalbinnen-Braunvieh	22	18
Kalbinnen-Grauvieh	17	15
Kalbinnen Jersey	19	12

(+ 1 kg Sicherheitszuschlag)

Trächtige Kühe und Kalbinnen:

Eine Beanstandung kann erfolgen, wenn in der 3. Woche nach dem Kalb diese Leistung nicht erreicht wurde, was durch amtliche Leistungskontrolle nachzuweisen ist. Der Gesundheitszustand des Tieres muss während dieser Zeit einwandfrei sein, bei guter Fütterung und Haltung. Die Reklamationsfrist beträgt 21 Tage nach dem Kalb.

Frischmelke Kühe und Erstlingskühe:

Eine Beanstandung kann erfolgen, wenn bis zum 14. Tag nach der Absatzveranstaltung an der die frischmelke Kuh gekauft wurde die garantierte Milchmenge (10% Toleranz) bei bedarfsgerechter Fütterung nicht erreicht wurde, was durch amtliche Leistungskontrolle nachzuweisen ist. Die Reklamationsfrist beträgt 14 Tage nach der Absatzveranstaltung an der die frischmelke Kuh gekauft wurde.

Bei Unstimmigkeiten in Bezug auf Leistungsgarantien steht dem Verkäufer das Recht zu, das Tier zurückzunehmen und binnen 14 Tagen die garantierte Leistung durch amtliche Kontrolle im eigenen Stall nachzuweisen, andernfalls steht ein Wertausgleich zu. Erbringt der Verkäufer den Nachweis der garantierten Leistung, + (plus) 1 kg (Sicherheitszuschlag), so hat der Käufer das Tier gegen Ersatz sämtlicher Kosten endgültig zu übernehmen. Diese Garantie gilt nur für das Inland.

Bei einem Euterödem (Floß) bei frischmelken Kühen gewährleistet der Verkäufer eine Rückbildung bis zum 28. Tag nach der Kalbung. Bei einem pathologischem Euterödem („Wilder Floß“ = ab 28 Tagen) hat der Käufer das Recht den Kauf zu wandeln.

17. Mindeststandards Melkbarkeit

Bei frischmelken Kühen ist vom Verkäufer vor der Absatzveranstaltung eine Einfachprüfung zu machen und das Ergebnis zu garantieren (10% Toleranz). Mindestergebnisse für den Verkauf von Zuchtvieh und für trächtige Tiere sind folgend festgelegt:

Erstlingskühe: unter 1,5 kg DMG Käufer kann die Wandlung des Kaufes verlangen bzw. Preisnachlass

Mehrmelkkühe: unter 1,7 kg DMG Käufer kann die Wandlung des Kaufes verlangen bzw. Preisnachlass

Die Gewährleistung entfällt, wenn darunterliegende Melkbarkeiten auf der Reihungsliste angegeben bzw. diese in die Kategorie Nutztvieh gereiht werden.

18. Zellzahl

Standort Imst:

Von allen lactierenden Kühen werden im Versteigerungstall Milchproben während des Melkens entnommen. Die Ergebnisse bezüglich Zellzahl werden am Versteigerungstag kontrolliert. Die Reihungskommission behält sich das Recht vor auf Grund der erhöhten Zellzahlergebnisse der letzten Laktation die zum Verkauf stehenden Kühe (trockenstehend oder lactierend) auf der Reihungsliste zu deklarieren, womit die Ansprüche seitens des Käufers über eine Gewährleistung entfallen.

Standort Rotholz:

Von allen lactierenden Kühen wird im Versteigerungstall durch einem anerkannten Veterinär ein Schalmtest durchgeführt. Die daraus resultierenden Ergebnisse werden auf der Reihungsliste veröffentlicht, womit Ansprüche seitens der Käufer über eine Gewährleistung entfallen. Die Reihungskommission behält sich das Recht vor auf Grund der erhöhten Zellzahlergebnisse der letzten Laktation die zum Verkauf stehenden Kühe (trockenstehend oder lactierend) auf der Reihungsliste zu deklarieren, womit die Ansprüche seitens des Käufers über eine Gewährleistung entfallen.

19. Hemmstoff

Kühe in Milch dürfen nicht vermarktet werden, wenn auf die Milch aufgrund einer Behandlung noch Wartezeit zur Nutzung besteht. Mögliche Wartezeit auf essbares Gewebe, ist auf dem Lieferschein entsprechend der gesetzlichen Bestimmungen zu deklarieren. Von lactierenden Kühen können im Versteigerungstall Milchproben während des Melkens entnommen werden. Die Ergebnisse bezüglich Hemmstoff werden am Versteigerungstag kontrolliert. Der Käufer hat das Recht bei auf Hemmstoff positiv getesteten Tieren, die nicht bekannt gegeben wurden, den Kauf mit sofortiger Wirkung zu wandeln. Schadenersatzforderungen aufgrund von Hemmstoff positiven Tieren, die nicht bekannt gegeben wurden, gehen zu Lasten des Verkäufers.

20. Für einen normalen Geburtsverlauf, ein lebendes Kalb oder einen vorzeitigen Abgang des ungeborenen Kalbes wird keine Gewähr vom Verkäufer übernommen. Bei einer bestätigten Missbildung die zum Tod des Kalbes führt hat der Käufer ein Recht auf Erstattung von 15 % des Zugschlagpreises des Muttertieres.

21. Für im Katalog als gealpt oder geweidet angegebene Tiere garantiert der Verkäufer für normales Fressverhalten im Weidegang. Der Verkäufer ist verpflichtet die Angaben wie BIO oder Laufstall im Katalog auf Richtigkeit zu überprüfen und gewährleistet für die Angaben.

E.III.) Zusammenstellung der Gewährleistungsfristen

Garantie Milchmenge	bis zum 14. Tag
Toleranz Milchmenge	10%
Toleranz Melkbarkeit	10%
Erhebliche Euterfehler bei Kühen in Milch	bei Übernahme
Formfehler (eingehuft, Steilfuß, lockere Schulter,...)	bei Übernahme
TBC, Bang, Leukose, IBR-IPV, BVD/MD	sofortige Nachuntersuchung im Versteigerungsstall
Bösartigkeit	14 Tage
Offenkundige, sonstige Schäden und Mängel	14 Tage
Scheidenvorfall	14 Tage
Zungenschlagen	14 Tage
Deckunfähigkeit	6 Wochen
Befruchtungsunfähigkeit (nur HB-Stiere)	4 Monate
Erhebliche Euterfehler bei trächtigen Tieren	8 Tage nach Abkalbung
Trächtigkeit	8 Tage nach Abkalbung
Verborgene Mängel	1 Monat

F) Folgen der Übertretung der Verkaufsbestimmungen

Im Falle der Übertretung einzelner Bedingungen der vorstehenden Verkaufsbestimmungen ist der Vorstand der Rinderzucht Tirol eGen als für die Abwicklung der Absatzveranstaltungen verantwortliches Organ berechtigt, einzelne Teilnehmer an den Absatzveranstaltungen (Käufer oder Verkäufer) zeitlich befristet von der Teilnahme an den Absatzveranstaltungen auszuschließen, wenn ein Teilnehmer wo immer

- a) die Angaben des Verkäufers über das zum Auftrieb zugelassene Tier nachgewiesen nicht der Wahrheit entsprechen z. B. Abstammung.
- b) eine Manipulation mit Deck- Beleg- oder Besamungsscheinen, oder mit Ohrmarken, oder über Papiere betreffend den Gesundheitszustand der Tiere vorsätzlich oder fahrlässig zu verantworten hat, ohne Rücksicht darauf, ob hierüber eine strafgerichtliche Verurteilung ausgesprochen wurde oder nicht.
- c) Verstöße gegen die Haltung und Pflege (Verwahrlosung, Verlausung, Vernachlässigung der Klauenpflege etc.) im letzten Jahr vor der Absatzveranstaltung begangen hat, wobei keine Verurteilung wegen Tierquälerei vorliegen muss.
- d) Bestimmungen über diese Verkaufsbestimmungen im einzelnen, aber auch Bestimmungen über Auftriebs- und Stallordnungen (Vieheinstellen ohne notwendige veterinärpolizeiliche Papiere im weitesten Sinn) im letzten Jahr vor der Absatzveranstaltung verletzt.

Diese Entscheidungen des Zuchtverbandes sind unanfechtbar, unterschiedliche Auffassungen zwischen den einzelnen Auftreibern bzw. Käufern und dem Zuchtverband unterstehen keiner schiedsgerichtlichen Kontrolle.

G) Das Schiedsgericht

Meinungsverschiedenheiten und Streitigkeiten, die anlässlich eines Ankaufes bei einer Absatzveranstaltung entstehen, sind grundsätzlich zwischen den Parteien direkt auszugleichen. Ist ein direkter Ausgleich nicht möglich, kann von der Verbandsleitung (nachdem sie beide Parteien gehört hat) ein Ausgleichsvorschlag eingeholt werden.

Wird dieser Ausgleichsvorschlag nicht angenommen, werden alle Streitigkeiten, soweit sie nicht ausdrückliche auf die Zahlung des Kaufpreises oder Unkosten zufolge Bestehens oder Nichtbestehens einer Gewährleistungspflicht gemäß diesen Verkaufsbestimmungen beziehen, unter Ausschluss der ordentlichen Gerichte durch ein Schiedsgericht endgültig entschieden, das die für die Absatzveranstaltung zuständige Rinderzucht Tirol eGen bestellt.

Das vom Verband gewählte Schiedsgericht besteht aus drei Mitgliedern und entscheidet mit Stimmenmehrheit. Der Schiedsspruch ist für Verkäufer und Käufer bindend. Die unterliegende Partei trägt die Kosten des Schiedsgerichtes. Bei einem Vergleich tragen beide Parteien die Kosten je zur Hälfte. Erscheint eine ordnungsgemäß geladene Partei nicht zur Verhandlung, kann das Schiedsgericht trotzdem eine rechtskräftige Entscheidung fällen. In das Schiedsgericht kann jede Partei einen Vertreter mit beratender Stimme, der aktiver Herdebuchzüchter ist, entsenden.

Die Einberufung des Schiedsgerichtes hat 8 Tage vor dem Verhandlungstermin zu erfolgen.

ZEICHENERKLÄRUNG

106 AT 272.334.714 CLAUDIA			-C- *14.05.07 Z 26,6% RF	Weide, gealpt, GTP, silofrei,
E:1.8-7-7-8 WH:142	V:DE 09 12392042 HIPPO	VV:DE 09 11331078 HODACH		
FL 97 101 -365+0,30+0,16(57)	FLg105 107 +477-0,13-0,10(99)	VM: 2/2 7778-4,46-3,70-635		
+4/3 (A) 6357-4,77-3,92-553	M:AT 487.802.147 CLAUDIA	MV:US 2.252.648 CADON RED		
3. (A) 7369-4,88-3,98-653	FL 91 100 -458+0,41+0,18(64)	FL 105 120 +996-0,04-0,10(99)		
4.K.26-04-13	+4/4 (A) 6784-4,95-3,77-591	MM: +1/1 (A) 4620-4,81-4,31-421		
	4. 7011-4,91-3,84-613	1. (A) 4620-4,81-4,31-421		
	E:1.9-8-7-8 WH:143	M:1-4,27	MMV:AT 496.500.471 GS RADLO	
Z=B				B:39,1 8246-4-3,37-608(14)
B: Max Mustermann, Musterstraße 1, 6020 Innsbruck				

- C-** = Herdebucheinstufung
- * 14.05.2007** = Geburtsdatum des Tieres
- 26,6 % RF** = Fremdrassenanteil
- Z** = Zwilling
- BIO** = Tier aus Biobetrieb
- GTP** = Gentechnikfrei
- Silofrei** = Verzicht auf Gärfuttermittel
- weide** = weidegewohnt
- gealpt**
- laufst.** = Laufstallgewohnt
- TMR** = Totalmischration (Futtermischwagen)
- V** = Tier ist über Österr. Hagelversicherung Tierversichert
- Eigenleistung / Mutter- und Großmütterleistung**

z.B. 4/3 6357-4,77-3,92-553 , bedeutet, dass die Kuh bei 4 Abkalbungen und 3 Vollabschlüssen (oder Standardlaktationen) im Durchschnitt 6357 kg Milch mit 4,77 % Fettgehalt und 3,92 % Eiweiß mit 553 Fett- und Eiweiß kg erzielt hat

- 3.** = Höchstleistung
- T.** = Teilabschluss
z.B. 186 T. = Teilabschluss mit 186 Tagen
- VM** = Durchschnittsleistung der Vatermutter
- MM** = Durchschnittsleistung der Muttermutter
- M:** = Durchschnittliches Minutengemelk
z.B. 1 - 4,27 = 1.Laktation - D.Min Gemelk
- Exterieur** = E: 1. 8-7-7-8 WH: 142
bedeutet Bewertung in der 1. Laktation
Rahmen:8 Bemuskulung:7 Form:7 Euter:8
Skala: 1 - 9; 1 =sehr schlecht, 9 = sehr gut
- WH** = Widerristhöhe in cm
- Z** = Züchter des Tieres
- B** = Eigentümer des Tieres
- Z-StD.:** = Stalldurchschnitt des Zuchtbetriebes
- Bs-StD.:** = Stalldurchschnitt des Besitzers

ZEICHENERKLÄRUNG-GENOMISCHE

1 AT 778.978.719 MARAU	-A- *10.03.12 V, Weide,gealpt,Laufst.,GTP,TMR,	
FLg130 120 +924-0,25-0,04 (63)	V:AT 143.031.916 GS MG	VV:DE 09 36487481 MANITOBA
FW 106	FLg133 125 +1026-0,23+0,02 (82)	VM: 5/4 14938-3,65-3,50-1069
FIT 122 ND 113 Pers 93	M:AT 123.522.216 ELENA	MV:AT 653.713.345 GS RAU
F -/114 K 98/114 T 104/109	FL 113 107 +462-0,21-0,07 (56)	FLg128 115 +606-0,16+0,01 (99)
ZZ 112 M 99	4/3 (A) 8888-3,75-3,41-636	MM: 6/5 (A) 6035-3,73-3,18-417
EX 118/108/ 99/109/ (103)	3. (A) 9366-4,31-3,47-729	4. (A) 6184-3,95-3,20-442
	E:4.8-8-8-7 WH:142	MMV:DE 09 15508121 HATZ
Z=B		Z:91,9 8971-4,58-3,51-726 (13)
B: Max Mustermann, Musterstraße 1, 6020 Innsbruck		

Zeichenerklärung von genomisch optimierten Zuchtwerten im Versteigerungskatalog (siehe Beispiel)

Generell betrachtet drücken Zuchtwerte, die in Relativzahlen angegeben werden, Über- bzw. Unterlegenheiten des Tieres in bestimmten Merkmalen gegenüber dem Populationsmittel aus. Bei genomisch untersuchten Tieren fließen neben den Informationen der konventionellen Zuchtwertschätzung auch Informationen ein, die direkt aus dem Genom des Tieres abgeleitet werden. Die Sicherheit der Vorhersage kann dadurch gegenüber dem Ahnenindex nahezu verdoppelt werden.

FLg 130 120 +924 -0,25 -0,04 (63)

„FLg“ bedeutet, dass es sich um ein Tier handelt, bei dem ein genomischer Zuchtwert auf Basis der Rasse Fleckvieh vorliegt.

Die genomisch optimierten Zuchtwerte betragen 130 im Gesamtzuchtwert (GZW) und 120 im Milchwert (MW). Die Abweichung in der Milchmenge beträgt +924kg, im Fett - 0,25% und im Eiweiß - 0,04%. Die Sicherheit des genomischen Zuchtwertes beträgt 63%

FW 106

Der genomische optimierte Zuchtwert im Fleischwert (FW) beträgt 106.

FIT 122 ND 113 Pers 93

Die genomisch optimierten Zuchtwerte für Fitness (FIT) betragen 122, für die Nutzungsdauer (ND) 113 und für die Persistenz (Pers) 93.

F -/114K 98/114 T 104/109

Der genomische optimierte Zuchtwert für die maternale Fruchtbarkeit beträgt 114 (F -/114). Die Zuchtwerte für den Kalbeverlauf paternal (Einfluss des Vaters auf den Geburtsverlauf) betragen 98, der maternale Kalbeverlauf (Geburtsverlauf bei den Töchtern) 114 (K98/114). Die Todgeburtenrate (T104/109) wird paternal mit 104 geschätzt, die maternale Todgeburtenrate wird mit 109 vorhergesagt.

ZZ 112 M 99

Die genomisch optimierten Zuchtwerte für die Eutergesundheit, ausgedrückt im Zuchtwert für Zellzahl (ZZ) betragen 112, für die Melkbarkeit der Töchter (M) 99.

EX 118/108/ 99/109/ (103)

Die genomisch optimierten Zuchtwerte für die Exterieurmerkmale (EX) der Töchter des Stieres sind im Merkmalskomplex Rahmen mit 118, im Merkmal Bemuskelung mit 108, im Merkmalskomplex Fundament mit 99 und im Merkmalskomplex Euter mit 109 geschätzt (118/108/99/109/(103)). Die Eutereinheit wird mit Zuchtwert 103 vorhergesagt.



Effizient und regional füttern!

Mit den Mineralstoffen und Spezialitäten von Garant

Rimin Vital Euter

Ca 14 %, P 4 %
Mg 6 %, Na 8 %
Se 50 mg
Vit. A 1.000.000 IE
Vit. D 100.000 IE
Vit. E 7.000 IE

- Mineralfutter zur Stärkung der Eutergesundheit
- Hoch wirksame Vitamin E-Dosierung
- Organisch gebundene Spurenelemente
- ISP-Immunschuttpaket für höchste Widerstandsfähigkeit und Vitalität



Rimin Spurvit

Ca 7 %, P 3 %
Mg 7 %, Na 10 %
Se 50 mg
Vit. A 750.000 IE
Vit. D 75.000 IE
Vit. E 3.000 IE

- Mineralfutter mit sehr hohem Spurenelement- und Vitamingehalt
- Zum Ausgleich eines Spurenelementmangels bei Mutterkühen, Kalbinnen und laktierenden Milchkühen



GARANT Abkalbedrink

Flasche 200 ml

- Flüssiger Energiebooster für Abkalbekühe
- Elektrolyte und viele wichtige Vitamine zur raschen Regeneration nach der Abkalbung



Alpenleckmasse Rind Trockenstehzeit

25 kg

- Profi-Leckmasse für hohe Ansprüche bei Milch- und Mutterkühen
- Spezialprodukt für trockenstehende Kühe
- beugt Milchfieber vor
- Ca 3,0 %, P 3,5 %, Na 9,0 %, Mg 10,0 %



Unsere Garant Verkaufsberater unterstützen Sie gerne:



Holzknrecht Dietmar 0664/85 52 521
Steinach, Ötztal, Imst,
Landeck, Südtirol, Vorarlberg



Achrainer Florian 0664/85 52 503
Kössen, Kirchdorf,
Fieberbrunn, Itter,
Kitzbühel, Westendorf,
Kufstein



Koch Christian 0664/30 83 850
Schwaz, Hart, Stumm,
Hippach, Zell/Ziller,
Weerberg, Alpbach,
Brixlegg, Neustift



Petautschnig Klaus 0664/62 72 949
Wattens, Innsbruck,
Oberperfuss, Reutte,
Pfaffenhofen, Mieming,
Leutasch

www.garant.co.at



#1 WEIL VIEHVERKAUF VERTRAUENSACHE IST!



SCHLACHTKALB

- Fütterung nur mit Milch
- Bio, eigene Nachzucht / AMA-Gütesiegel und konventionelle Kälber
- Alter: max. 5 Monate (Bio max. 4 Monate)
- Schlachtgewicht zwischen 80 und 110 kg



EINSTELLKALB/MASKALB

- Konventionell oder Bio
- Alter: min. 14 Tage
- Lebendgewicht zwischen 65 und 100 kg
- einwandfreier Nabel, gesund



SCHLACHTKUH UND SCHLACHTKALBIN

- M-Kuh und M-Kalbin
- Gentechnikfreie Fütterung
- Biotiere



STIER UND OCHS

- Konventionell oder Bio
- Alter: zwischen 24 und 30 Monaten
- Schlachtgewicht: zwischen 300 und 400 kg

TIROLER JAHRLING

- Ochs und Kalbin aus Mutterkuhhaltung
- AMA-Gütesiegel und Bio
- Alter: jünger als 12 Monate
- Schlachtgewicht zwischen 180 und 255 kg

FUTTERKUH

- Tiere im Zweinutzungstyp – bevorzugt Fleckvieh
- guter Gesundheitszustand
- keine oder wenig Milch

ZUCHTVIEH

- komplette Verkaufsabwicklung
- Kompetenz und Erfahrung im Export
- Treuhandkauf

SCHWEINE/FERKEL

- Ferkel und Bio-Ferkel, min. 30 kg
- Hofschweine, Almschweine & Bio-Schweine
- Jungsau (leer und trächtig)

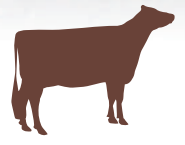


kuisa.at
EINE ART VIEHAUSSTELLUNG

3.– 5. MAI 2019
AZW IMST



BRAUNVIEH



EUROPA KONGRESS
BUNDESSCHAU 2019



29. bis 31. März in Imst/Tirol

www.braunviehaustria.at



NAMENSVERZEICHNIS DER BESITZER

VERSTEIGERUNG AM 19.02.2019 IN IMST

Besitzer:				Katnr	Tiernummer	LN
Auer	Elmar	6441	Umhausen	64	AT 962.442.322	I
Bradl	Wolfgang	6130	Schwaz	72	AT 213.507.768	
Bucher	Matthias	6173	Oberperfuss	13	AT 945.620.129	EL
Dengg	Josef	6260	Bruck a. Z.	77	AT 179.132.268	
Eberl	Heidi	6115	Kolsassberg	59	AT 619.697.329	I
Edenhauser	Fabian/Michaela	6384	Waidring	56	AT 044.264.628	
Egger	Andreas	6274	Aschau i. Z.	58	AT 619.810.929	I
Egger	Jürgen	6464	Tarrenz	75	AT 688.467.138	
Egger	Peter	6284	Ramsau i. Z.	37	AT 244.705.722	I
Fischbacher	Johann	6346	Niederndorferberg	38	AT 323.295.628	I
Fischbacher	Johann	6346	Niederndorferberg	46	AT 812.366.928	I
Gatt	Martin	6156	Gries a. B.	84	AT 145.214.129	
Gatt	Nikolaus	6154	Vals	94	AT 692.040.819	
Geir	Winfried	6145	Navis	76	AT 112.946.568	
Geisler	Franz	6133	Weerberg	49	AT 573.286.629	I
Geisler	Paul	6293	Tux	28	AT 643.293.429	EL
Geisler	Paul	6293	Tux	29	AT 643.294.529	EL
Geisler	Paul	6293	Tux	53	AT 643.281.929	I
Geissler	Hansjörg	6113	Wattenberg	91	AT 593.043.429	
Gratl	Wolfgang	6179	Ranggen	35	AT 751.131.419	I
Gratl	Wolfgang	6179	Ranggen	36	AT 224.302.722	I
Gstrein	Andreas	6450	Sölden	89	AT 727.631.338	
Häfele	Johann	6422	Stams	16	AT 951.807.122	EL
Haider	Matthias	6403	Flauring	21	AT 400.107.338	EL
Haider	Matthias	6403	Flauring	57	AT 304.687.128	I
Halder	Franz	6145	Navis	20	AT 573.619.829	EL
Halder	Franz	6145	Navis	24	AT 510.343.422	EL
Haslwanter	Alois	6433	Ötz	32	AT 948.951.122	EL
Hauser	Josef	6277	Zellberg	47	CH 120118321230	I
Hirschhuber	Christine/Albert	6113	Wattenberg	5	AT 594.357.629	EL
Hirschhuber	Christine/Albert	6113	Wattenberg	71	AT 201.876.229	I
Hirschhuber	Jakob	6133	Weerberg	62	AT 969.783.929	I
Holzknecht	Josef	6095	Grinzens	11	AT 958.195.429	EL
Holzknecht	Josef	6095	Grinzens	40	AT 801.082.328	I
Holzknrecht	Walter	6473	Wenns	41	AT 819.014.828	I
Huber	Thomas	6563	Galtür	65	DE 09 51888787	I
Huber	Thomas	6563	Galtür	68	AT 492.429.629	I
Huter	Georg	6526	Kauns	61	AT 935.621.322	
Jenewein	Andreas	6115	Kolsassberg	30	AT 376.999.338	EL
Jenewein	Ferdinand	6154	Schmirn	88	AT 734.086.528	
Kammerlander	Rene	6441	Umhausen	73	AT 116.180.768	
Klausner	Claudia/Hannes	6261	Strass i. Z.	6	AT 148.781.529	EL
Klausner	Claudia/Hannes	6261	Strass i. Z.	43	AT 887.883.822	I
Klotz	Lucia/Ferdinand	6444	Längenfeld	45	AT 818.805.428	I

Besitzer:				Katnr	Tiernummer	LN
Knaus	Gottfried	6166	Fulpmes	19	AT 594.152.829	EL
Kneringer	Erwin	6541	Tösens	90	AT 188.015.238	
Knoflach	Bernhard	6416	Obsteig	9	AT 619.920.329	EL
Knoflach	Bernhard	6416	Obsteig	25	AT 390.610.138	EL
Kuen	Elmar	6444	Längenfeld	1	AT 968.003.422	EL
Kuen	Heinrich Martin	6421	Rietz	22	AT 652.668.629	EL
Kuen	Heinrich Martin	6421	Rietz	39	AT 945.837.918	I
Kuen	Heinrich Martin	6421	Rietz	50	AT 148.947.529	I
Larcher	Margit/Werner	6531	Ried i. O.	74	AT 161.521.468	
Lechleitner	Alfred	6534	Serfaus	96	AT 580.403.229	
Lechleitner	Hubert	6473	Wenns	79	AT 653.062.529	
Lechleitner	Hubert	6473	Wenns	81	AT 653.063.629	
Lechleitner	Hubert	6473	Wenns	82	AT 653.067.129	
Lechleitner	Hubert	6473	Wenns	83	AT 653.068.229	
Lechner	Johannes	6133	Weerberg	54	AT 938.415.922	I
Mair	Klaus	6130	Schwaz	93	AT 802.041.528	NT
Mair	Paul	6165	Telfes i. S.	4	AT 775.634.528	EL
Monz	Elmar	6460	Imst	15	AT 950.974.929	EL
Ötzbrugger	Anja/Gerhard	6422	Stams	18	AT 946.908.322	EL
Ötzbrugger	Anja/Gerhard	6422	Stams	26	AT 643.074.829	EL
Ötzbrugger	Anja/Gerhard	6422	Stams	98	AT 637.605.829	NT
Petter	Egon	6555	Kappl	55	AT 992.914.722	
Pfeifer	Imelda	6551	Pians	63	AT 966.456.629	I
Praxmarer	Elvira	6511	Zams	52	CH 120118721344	
Riedl	Romana	6141	Schönberg	86	AT 205.551.922	
Riedl	Stefan	6141	Schönberg	78	AT 558.360.368	
Riedl	Stefan	6141	Schönberg	95	AT 775.179.428	NT
Rott	Dietmar	6404	Polling i. T.	60	AT 028.515.838	I
Rott	Dietmar	6404	Polling i. T.	67	AT 186.839.429	I
Ruggenthaler	Markus	9972	Virgen	87	AT 583.110.429	
Schiffmann	Barbara	6133	Weerberg	51	AT 593.400.629	I
Schmid	Christine/Josef	6441	Umhausen	8	AT 964.826.929	EL
Schmid	Christine/Josef	6441	Umhausen	17	AT 637.151.929	EL
Schmid	Johann	6441	Umhausen	99	AT 369.356.938	NT
Schmid	Johann	6441	Umhausen	100	AT 369.358.238	NT
Schranz	Christiane/Andreas	6473	Wenns	80	AT 163.268.429	
Schweighofer	Johannes	6555	Kappl	92	AT 414.652.817	
Siegele	Artur	6553	Kappl	85	AT 327.051.819	
Spielmann	Martin	6414	Mieming	14	AT 950.480.229	EL
Spielmann	Martin	6414	Mieming	33	AT 619.903.229	
Sprenger	Hubert/Sibylle	6653	Bach	2	AT 602.563.429	EL
Sprenger	Silvia	6404	Polling i. T.	12	AT 960.940.929	EL
Sprenger	Silvia	6404	Polling i. T.	23	AT 191.320.629	EL
Steinlechner	Christian	6113	Wattenberg	66	AT 936.126.522	I
Steinlechner	Christian	6113	Wattenberg	70	AT 758.035.428	I
Streng	Daniel	6473	Fliess	69	AT 649.388.338	I
Troppmair	Elisabeth	6283	Hippach	42	AT 698.640.819	I
Wassermann	Thomas	6473	Wenns	3	AT 653.017.929	EL
Wassermann	Thomas	6473	Wenns	10	AT 961.136.729	EL

Besitzer:				Katnr	Tiernummer	LN
Weber	Erika	6173	Oberperfuss	48	AT 755.240.628	I
Wechner	Otto	6561	Ischgl	44	AT 763.277.728	I
Wechselberger	Johann	6283	Schwendau	31	AT 379.754.338	EL
Wille	Helene	6473	Wenns	7	AT 946.392.922	EL
Wille	Helene	6473	Wenns	27	AT 198.530.629	EL
Zangerl	Stefan	6471	Arzl im Pitztal	34	AT 952.116.622	
Zangerl	Stefan	6471	Arzl im Pitztal	97	AT 952.124.622	NT

BV-ERSTLINGSKÜHE

1	AT 968.003.422 INGRID	-A- *25.09.15 1xIb Weide,gealpt,	LN EL
		V:AT 351.924.317 AG VOICE BVg109 98 -460+0,09+0,26(99)	VV:US 195.618 VIGOR VM:+5/5 (A)10596-3,94-3,73-813
	EL.27,8-4,58-3,66 48 T. 1327-4,73-3,62-111 bel.17-01-19(1) 1.K.28-11-18 AG HEIMO DE 09 52192163 BVg117 119 +737-0,04-0,01(66)	M:AT 976.042.209 ILONA 2xIa BV 99 92 -644+0,37+0,07(69) +8/8 7467-4,73-3,66-626 7. 8098-4,78-3,69-686 2.78-85-92-87(86)	MV:CH 110916043380PRUNKI BVg86 82 -1009+0,37+0,07(99) MM: +3/3 (A)7139-4,24-3,57-558 1. (A)7595-4,55-3,39-603 MMV:US 191.265 PRESCOTSMC
Z: Kuen Elmar, Huben 149, 6444 Längenfeld			
B: Kuen Elmar (Uelas), Huben 149, 6444 Längenfeld			

2	AT 602.563.429 BAMBI	-A- *27.09.15 Weide,gealpt,Laufst.,GTP,silofrei,	LN EL
		V:IT 021001490006MIKE BVg101 105 +72+0,12+0,01(99)	VV:IT 021000582001MOIADO VM: 3/3 11501-4,82-3,80-991
	EL.26,8-5,45-3,77 13 T. 348-5,46-3,76-32 1.K.06-01-19	M:AT 782.523.419 BRINKA BV 93 95 -169-0,04+0,00(65) 4/3 (A)7731-3,92-3,47-572 2. (A)7664-4,16-3,50-588	MV:US 190.202 ACE BVg89 91 -485+0,06+0,08(99) MM: +2/1 (A)7610-3,89-3,49-562 1. (A)7610-3,89-3,49-562 MMV:IT 021000582001MOIADO
Z=B			
B:25,4 8881-4-3,41-658(5)			
B: Sprenger Hubert/Sibylle, Sulzlbach 33, 6653 Bach			

3	AT 653.017.929 GeWa SAM	-A- *13.10.15 V, Weide,gealpt,Laufst.,GTP,TMR,	LN EL
		V:US 71.130.650 CADENCE BVg123 116 +660-0,05-0,01(99)	VV:US 198.772 BROOKINGS VM:
	1.K.24-01-19	M:AT 021.577.418 GeWa SADIRA BV 99 98 +1+0,04-0,08(62) +4/4 7467-4,16-3,07-539 3. 8097-4,22-3,04-588 1.80-82-80-82(81)	MV:DE 09 35830301 HURAY BVg121 116 +821-0,14-0,06(99) MM: +7/6 7438-4,23-3,34-563 1. 8308-4,34-3,43-646 MMV:AT 503.297.245 PIRO
Z: Gewa-Genetik Wassermann Thomas, Brennwald 289, 6473 Wenns Z:27,9 7368-4,05-3,12-528(10)			
B: Wassermann Thomas, Brennwald 289, 6473 Wenns			

4	AT 775.634.528 BIGGI	-A- *20.01.16 V, Weide,GTP,TMR,	LN EL
		V:CH 120057690350PRESENT BVg95 99 +142-0,09-0,09(97)	VV:CH 110121201483ZEUS VM: 7/7 10644-4,01-3,34-783
	1.K.16-12-18	M:AT 179.024.918 BEATE 1xIa BV 94 91 -434+0,08+0,07(48) 4/3 9332-4,48-3,67-761 2. 9780-4,48-3,84-814 1.82-77-80-81(81)	MV:CH 120000414675JOLDEN BVg93 95 -256+0,01+0,04(99) MM: 7/6 8180-4,50-3,54-658 6. 9213-4,76-3,55-765 MMV:AT 844.887.642 PRINZ
Z: Mair Paul, Telfes 183, 6165 Telfes i. S. Z:25,7 8846-4,23-3,62-694(14)			
B: Mair Paul (Schlosserhof), Telfes 183, 6165 Telfes i. S.			

5	AT 594.357.629 BRAUNELL	-A- *27.02.16 Z Weide,gealpt,GTP,	LN EL
		V:CH 120082568808BLOOMING BVg106 111 +407-0,18+0,11(99)	VV:CH 120023664460GLENN VM: 6/6 12817-4,39-3,42-1001
	EL.26,4-4,55-3,39 21 T. 554-4,55-3,39-44 1.K.18-12-18	M:AT 391.632.619 TINA BV 98 94 -86-0,04-0,10(59) +3/2 9291-4,01-3,46-695 2. 9900-3,68-3,58-718	MV:CH 120027093693JONGLEUR BVg88 86 -352-0,14-0,05(99) MM: +5/5 11405-4,60-3,67-944 2. 11345-5,32-3,64-1017 MMV:US 191.184 PRONTO
Z: Lang Philip Josef, Dorfstrasse 10/2, 6175 Kematen i. T. B:5,2 7024-4,57-3,83-590(11)			
B: Hirschhuber Christine/Albert (Rieder), Wattenberg 40, 6113 Wattenberg			

BV-ERSTLINGSKÜHE

6	AT 148.781.529 HEIDI	-A- *01.04.16	V, Weide,gealpt,	LN EL
EL.33,6-3,47-3,40 24 T. 806-3,47-3,40-55 1.K.19-12-18	V:CH 120079489321NONSTOP BVg91 86 -236-0,29-0,07(88)	VV:IT 024000366344NESTA		VM:
	M:AT 570.040.919 HEIKE BV 93 89 -511+0,08+0,06(63) +3/2 (A) 5998-4,37-3,33-462 2. (A) 6291-4,51-3,36-495	MV:AT 801.277.372 JUVEL BVg97 91 -392-0,01+0,06(97)		MM: +6/6 5945-4,42-3,69-482 5. 6876-4,43-3,73-561
	MMV:AT 770.180.907 PETE			
	Z: Gritsch Anton, Pollingberg 4, 6404 Polling i. T. B:11,9 7931-4,19-3,58-616(9) B: Klausner Claudia/Hannes, Unterdorf 21, 6261 Strass i. Z.			

7	AT 946.392.922	-A- *02.04.16	Weide,gealpt,silofrei,	LN EL
1.K.10-01-19	V:DE 09 47739270 AG VOKAL BVg108 106 +252-0,22+0,12(91)	VV:AT 351.924.317 AG VOICE		VM: 4/4 8487-4,45-3,77-698
	M:AT 352.603.322 EDELWEISS BV 87 80 -782+0,03+0,09(43) +EL.23,2-4,33-3,09 53 T. 1230-4,33-3,09-91	MV:CH 120027093693JONGLEUR BVg88 86 -352-0,14-0,05(99)		MM: +2/1 (A) 4586-3,66-3,54-330 1. (A) 4586-3,66-3,54-330
	MMV:AT 223.384.672 PRÄSE			
	Z=B Z:2,2 6437-4,41-3,21-490(35) B: Wille Helene, Larchach 591, 6473 Wennis			

8	AT 964.826.929 WALLERIE	-A- *20.04.16	Weide,gealpt,	LN EL
EL.26,0-3,26-3,54 44 T. 1144-3,26-3,54-78 1.K.02-12-18	V:CH 12009429007OBIVER BVg110 112 +160+0,10+0,16(98)	VV:CH 120082568808BLOOMING		VM: 3/3 12536-4,83-3,79-1081
	M:AT 626.817.818 VALERIE 1x1b BV 90 86 -607+0,11+0,01(63) 6/5 7597-4,02-3,53-573 3. 8743-3,90-3,44-642 1.80-81-75-78(78) M:5-1,71	MV:CH 120035912771LIBERTY BVg94 93 -804+0,40+0,23(95)		MM: +9/7 8641-4,38-3,27-661 3. 8852-4,62-3,28-699
	MMV:AT 308.597.286 VALIANT			
	Z: Tost Georg/Martin, Färberhof 46, 6152 Trins B:18,1 7222-3,96-3,44-535(15) B: Schmid Christine/Josef (Wiesenhof), Niederthai 27, 6441 Umhausen			

9	AT 619.920.329 FLORA2016	-A- *02.05.16	Weide,gealpt,Laufst.,GTP,	LN EL
1.78-76-83-86(82) BVg92 85 -765+0,09+0,15(64) EL.29,2-4,61-3,25 28 T. 818-4,61-3,25-64 1.K.30-12-18	V:AT 351.924.317 AG VOICE BVg109 98 -460+0,09+0,26(99)	VV:US 195.618 VIGOR		VM: +5/5 (A) 10596-3,94-3,73-813
	M:AT 460.908.114 FLORA BV 81 73 -1274+0,24+0,14(66) +7/5 6832-4,42-3,68-553 5. 7603-4,29-3,72-609 1.83-84-81-82(82) M:1-2,28	MV:CH 110916043380PRUNKI BVg86 82 -1009+0,37+0,07(99)		MM: +12/12 6418-3,47-3,29-434 11. 8216-3,55-3,39-570
	MMV:AT 539.885.573 PARIUS			
	Z: Knoflach Bernhard, Gschwent 286, 6416 Obsteig B:17,9 7588-3,81-3,5-554(10) B: Knoflach Bernhard (Lieseler), Gschwent 286, 6416 Obsteig			

10	AT 961.136.729 GeWa	-A- *30.05.16	Z V, Weide,gealpt,Laufst.,GTP,TMR,	LN EL
EL.27,2-3,47-2,91 26 T. 707-3,47-2,91-45 1.K.24-12-18	V:DE 09 46830565 AG HOBBIT BVg107 107 +414-0,06-0,07(99)	VV:AT 812.100.272 GS HUXOY		VM: 3/3 9193-4,89-3,71-791
	M:AT 550.331.709 GeWa VIV ET BV 89 81 -660-0,02+0,00(69) +8/7 7039-3,77-3,11-484 3. 7951-3,95-3,23-571 4.89-82-90-88(88) M:4-2,88-44	MV:US 193.627 PAYOFF BVg91 96 -51-0,16+0,01(99)		MM: +4/4 9216-4,52-3,69-756 3. 9469-4,62-3,48-767
	MMV:US 191.215 PRESIDENT			
	Z: Gewa-Genetik Wassermann Thomas, Brennwald 289, 6473 Wennis B:27,9 7368-4,05-3,12-528(10) B: Wassermann Thomas, Brennwald 289, 6473 Wennis			

BV-ERSTLINGSKÜHE

11	AT 958.195.429	-A- *05.06.16	Weide,gealpt,Laufst.,GTP,TMR,	LN EL
EL.25,2-4,85-3,86 8 T. 202-4,85-3,86-18 1.K.08-12-18	V:CH 120082568808BLOOMING	VV:CH 120023664460GLENN		
	BVg106 111 +407-0,18+0,11(99)	VM: 6/6 12817-4,39-3,42-1001		
	M:AT 624.962.118 TRENTINA	MV:CH 120027093693JONGLEUR		
	BV 98 95 -200+0,08-0,03(61)	BVg88 86 -352-0,14-0,05(99)		
	+5/4 9000-4,55-3,69-741	MM: +4/3 (A) 9922-4,61-3,50-805		
	4. 10025-4,42-3,67-811	3. 10808-4,64-3,56-887		
		MMV:US 189.181 DENMARK		
Z=B	B:38,2 8568-4,18-3,64-670(19)			
B: Holzknecht Josef (Lackn Luis), Englgasse 1, 6095 Grinzens				

12	AT 960.940.929 NADINE	-A- *19.06.16	Weide,gealpt,GTP,	LN EL
EL.27,2-4,35-3,35 35 T. 952-4,35-3,35-73 1.K.23-12-18	V:IT 021000782330ZASTER	VV:IT 024000121852ZOLDO		
	BVg91 97 +227-0,27-0,11(99)	VM: 3/2 13331-3,68-3,60-972		
	M:AT 314.434.217 NADINE	MV:US 195.618 VIGOR		
	BV 94 90 -432+0,10+0,00(63)	BVg109 99 -6-0,09+0,02(99)		
	+5/4 7940-4,21-3,51-613	MM: +8/7 6278-4,39-3,23-479		
	2. 8085-4,30-3,61-639	6. 8054-4,26-3,28-608		
	1.82-81-79-81(81)	MMV:AT 105.747.733 GS GRANIT		
Z=B	B:29,9 8565-4,36-3,46-669(7)			
B: Sprenger Silvia (Lex), Polling in Tirol 9, 6404 Polling i. T.				

13	AT 945.620.129	-A- *20.06.16	V, GTP,TMR,	LN EL
EL.28,8-4,49-3,50 19 T. 547-4,50-3,51-44 1.K.19-12-18	V:AT 752.926.819 AG BRAD	VV:US 198.772 BROOKINGS		
	BVg117 108 +84+0,12+0,08(90)	VM: +5/5 (A) 8882-3,80-3,52-650		
	M:AT 751.063.219 DAYSI 1x1b	MV:DE 09 38021470 JOCKL		
	BV 91 93 -485+0,25+0,03(60)	BVg110 109 -171+0,48+0,14(99)		
	+4/3 8266-4,10-3,36-617	MM: +8/5 8220-4,60-3,58-673		
	3. 9095-4,22-3,35-688	5. 8867-4,82-3,39-728		
		MMV:CH 120035016561BROADWAY		
Z: Bucher Matthias, Silbergasse 11, 6173 Oberperfuss	B:21,6 8591-4,21-3,55-667(16)			
B: Bucher Matthias (Schneider), Silbergasse 11, 6173 Oberperfuss				

14	AT 950.480.229 SIMONE	-A- *21.07.16	V, Weide,gealpt,Laufst.,GTP,	LN EL
BVg113 110 +398-0,07+0,03(67) EX 121/120/106/109/G:117 1.K.05-01-19	V:CH 120094290070BIVER	VV:CH 120082568808BLOOMING		
	BVg110 112 +160+0,10+0,16(98)	VM: 3/3 12536-4,83-3,79-1081		
	M:AT 044.881.428 4881	MV:AT 390.563.119 DAX		
	BV 94 95 -283+0,12+0,03(40)	+EL.28,0-3,28-3,16		
	141 T. 3601-4,25-3,28-271	MM: +2/2 (A) 5704-4,09-3,20-416		
		2. (A) 6005-4,16-3,29-447		
		MMV:DE 09 36949086 VASIR		
Z: Spielmann Martin, Obermieming 129, 6414 Mieming	Z:17,1 9494-4,23-3,59-743(10)			
B: Spielmann Martin (Wille), Obermieming 129, 6414 Mieming				

15	AT 950.974.929	-A- *01.08.16	V, Weide,gealpt,GTP,	LN EL
1.K.09-01-19	V:US 197.305 DALLY	VV:US 191.184 PRONTO		
	BVg101 102 +51-0,08+0,08(99)	VM: 2/2 9864-5,95-3,76-958		
	M:AT 992.191.322 ANKA	MV:AT 351.924.317 AG VOICE		
	BV 92 88 -546+0,00+0,10(63)	BVg109 98 -460+0,09+0,26(99)		
	3/2 (A) 6729-4,29-3,60-531	MM: +5/5 (A) 7735-4,20-3,16-569		
	2. (A) 6996-4,15-3,55-539	4. (A) 9036-4,77-3,10-712		
	1.78-79-87-80(81)	MMV:AT 300.173.407 DUKE		
Z: Monz Elmar, Langgasse 56, 6460 Imst	Z:19,7 8112-4,34-3,55-640(7)			
B: Monz Elmar (Monehof), Langgasse 56, 6460 Imst				

BV-ERSTLINGSKÜHE

16	AT 951.807.122	-A- *08.08.16	V, Weide,gealpt,GTP,TMR,	LN EL
1.K.18-01-19	V:CH 120082568808BLOOMING	VV:CH 120023664460GLENN		
	BVg106 111 +407-0,18+0,11(99)	VM: 6/6 12817-4,39-3,42-1001		
	M:AT 656.565.617 FORCHE	MV:IT 021000782330ZASTER		
	BV 97 100 +226-0,20-0,06(66) +4/4 9622-3,79-3,55-706 3. 11178-3,86-3,55-828 2.91-85-86-88(88)	BVg91 97 +227-0,27-0,11(99) MM: +3/2 7923-4,23-3,67-626 2. 8892-4,26-3,62-700 MMV:IT 021000417300JACKPOTSMC		
Z=B Z:26,2 9467-4,26-3,72-756(8)				
B: Häfele Johann, Haslach 26, 6422 Stams				

17	AT 637.151.929 CONI	-A- *21.08.16	1xIb Weide,gealpt,	LN EL
1.K.14-01-19	V:DE 09 47571207 AG HOCHSEE	VV:AT 812.100.272 GS HUXOY		
	BVg106 107 +33+0,21+0,07(99)	VM: 7/6 9960-4,62-3,93-852		
	M:AT 205.704.422 1xIb	MV:AT 138.246.218 VASATOP		
	BV 97 100 +178-0,07-0,12(36) +EL.33,0-3,52-3,31 93 T. 3069-3,52-3,31-210	BVg107 110 +346+0,12-0,06(70) MM: +3/2 7094-3,74-3,18-491 2. 7333-3,68-3,34-515 MMV:US 68.108.604 ST. NICK		
Z: Knapp Hermann, Mitterberg 49, 6133 Weerberg Z:19,8 9553-4,11-3,69-745(11)				
B: Schmid Christine/Josef (Wiesenhof), Niederthai 27, 6441 Umhausen				

18	AT 946.908.322	-A- *01.09.16	Weide,gealpt,Laufst.,GTP,TMR,	LN EL
EL.29,6-3,91-3,58 22 T. 651-3,92-3,58-49 1.K.14-12-18	V:CH 120079489369GENOX-BOY	VV:CH 120023664460GLENN		
	BVg103 102 +169-0,05-0,03(97)	VM: 4/4 9726-4,26-3,69-773		
	M:AT 555.203.922 PIA	MV:CH 120079480359CALVIN		
	BV 104 99 +160-0,13-0,08(53) 3/2 9822-4,10-3,70-766 2. 10611-3,97-3,75-819 2.90-91-90-91(91) M:1-2,50	BVg96 96 +84-0,18-0,07(93) MM: MMV:US 192.278 EAGLE		
Z: Ötzbrugger Gerhard, Thannrain 1, 6422 Stams B:41,0 9643-4,06-3,8-757(20)				
B: Ötzbrugger Anja/Gerhard, Thannrain 1, 6422 Stams				

19	AT 594.152.829	-A- *07.09.16	V, Weide,gealpt,GTP,	LN EL
bel.17-04-18(2) s.K.02-02-19 LUTHER FR 2146373018 BVg121 116 +423+0,02+0,11(61)	V:AT 353.623.317 AG HALLELUJA	VV:DE 09 35830301 HURAY		
	BVg113 110 +366-0,09+0,06(97)	VM:+5/5 (A)10170-4,49-3,92-855		
	M:AT 321.175.519 LAVITA 1xIa	MV:CH 120005793270SESAM		
	BV 96 94 -441+0,23+0,05(62) 5/4 9016-4,66-3,79-762 4. 11198-4,71-3,71-943 1.85-84-85-87(86)	BVg89 87 -655+0,23+0,02(95) MM: +11/10 9182-4,42-3,46-723 7. 10869-4,84-3,32-887 MMV:US 189.182 COLLECTION		
Z: Knaus Gottfried, Groeben 5, 6166 Fulpnes Z:19,8 9544-4,19-3,59-742(11)				
B: Knaus Gottfried (Gröbenhof), Gröben 5, 6166 Fulpnes				

20	AT 573.619.829	-A- *15.09.16	Weide,gealpt,silofrei,TMR,	LN EL
1.K.21-01-19	V:AT 964.688.522 AG EUREGIO	VV:DE 09 44538006 AG EUDEGO		
	BVg112 111 +36+0,21+0,16(86)	VM: +7/6 (A)8583-4,18-3,43-653		
	M:AT 287.675.928 LENI 1xIIa	MV:AT 576.615.407 EASY		
	BV 88 86 -358-0,06-0,07(48) +EL.22,2-3,80-3,49 232 T. 4378-3,81-3,26-309 1.82-79-72-81(78)	BVg87 90 -214-0,16-0,03(99) MM: +2/2 (A)6093-3,94-3,15-432 1. (A)6201-4,06-3,22-452 MMV:AT 075.308.545 EL PADRE		
Z: Halder Franz, Gruen 10, 6145 Navis Z:3,2 4322-4,21-3,5-333(36)				
B: Halder Franz (Liesn), Oberweg 10, 6145 Navis				

BV-ERSTLINGSKÜHE

21	AT 400.107.338	-A- *21.09.16	Weide,gealpt,Laufst.,GTP,TMR,	LN EL
1.K.16-01-19	V:US 197.305 DALLY	VV:US 191.184 PRONTO		
	BVg101 102 +51-0,08+0,08(99)	VM: 2/2 9864-5,95-3,76-958		
	M:AT 012.171.628 ILSE	MV:CH 12004596502WILLIAM		
	BV 107 104 +367-0,08-0,14(63)	BVg101 93 -124-0,05-0,07(96)		
	3/2 (A) 7582-4,16-3,29-565	MM: 6/4 8801-4,04-3,49-662		
	2. (A) 8565-4,47-3,35-670	3. 9833-4,23-3,62-771		
	1.82-78-76-78(79)	MMV:DE 09 35830301 HURAY		
Z: Haider Elisabeth, Angerweg 1, 6403 Flaurling		Z:63,7 7766-4,37-3,68-625(9)		
B: Haider Matthias (Axamer), Angerweg 1, 6403 Flaurling				

22	AT 652.668.629 JAMAICA	-A- *27.09.16	V, Weide,GTP,TMR,	LN EL
EL.28,0-3,80-3,84 10 T. 280-3,79-3,86-21 1.K.07-01-19	V:CH 120089130855JOKER	VV:CH 120023664460GLENN		
	BVg93 101 -346+0,13+0,23(99)	VM: 3/3 11058-4,37-3,63-884		
	M:AT 945.835.718 JASMIN	MV:CH 120027093693JONGLEUR		
	BV 84 80 -791+0,03+0,04(53)	BVg88 86 -352-0,14-0,05(99)		
	+2/1 7259-3,74-3,79-547	MM: EL.26,0-2,43-3,56		
	1. 7259-3,74-3,79-547	20 T. 520-2,42-3,56-31		
		MMV:CH 110323192619WURL ET		
Z: Kuen Heinz, Holzleiten 2, 6421 Rietz		B:23,5 9471-4,36-3,78-771(14)		
B: Kuen Heinrich Martin (Napfler), Holzleiten 2/1, 6421 Rietz				

23	AT 191.320.629 VICKI	-A- *28.09.16	Weide,gealpt,GTP,	LN EL
EL.24,2-4,27-3,59 12 T. 290-4,28-3,59-23 1.K.15-01-19	V:US 195.618 VIGOR	VV:US 191.215 PRESIDENT ET		
	BVg109 99 -6-0,09+0,02(99)	VM: 3/3 11567-3,94-3,70-884		
	M:AT 045.056.628 VICKI	MV:DE 08 13034326 PAYSSLI		
	BV 91 89 -454+0,12-0,02(48)	BVg113 107 +367-0,07-0,04(99)		
	+EL.24,6-5,03-3,22	MM: +7/6 7742-4,27-3,51-602		
	111 T. 2373-4,42-3,19-181	2. 8502-4,05-3,58-649		
		MMV:AT 185.826.847 VIRGINIA		
Z=B		B:29,9 8565-4,36-3,46-669(7)		
B: Sprenger Silvia (Lex), Polling in Tirol 9, 6404 Polling i. T.				

24	AT 510.343.422	-A- *28.09.16	Weide,gealpt,silofrei,TMR,	LN EL
1.K.31-12-18	V:DE 09 48843529 AG EUGEN	VV:DE 09 44538006 AG EUDEGO		
	BVg108 108 +152+0,12+0,04(65)	VM: 3/3 9789-3,37-3,54-677		
	M:AT 576.057.218 ENZIAN	MV:DE 09 42963608 AG ESBACE		
	BV 91 84 -410-0,04-0,13(63)	BVg96 87 -398-0,04-0,05(93)		
	4/3 6339-3,77-3,20-442	MM: +5/5 6108-4,21-3,11-447		
	2. 6718-3,99-3,24-486	4. 7171-3,92-3,13-505		
		MMV:AT 185.943.147 GIOVANNI		
Z: Halder Franz, Gruen 10, 6145 Navis		Z:3,2 4322-4,21-3,5-333(36)		
B: Halder Franz (Liesn), Oberweg 10, 6145 Navis				

25	AT 390.610.138 VIKTORIA 201-A-	*05.10.16	Weide,gealpt,Laufst.,GTP,	LN EL
BVg108 109 +438-0,07-0,03(65) EX 121/117/98/112/G:120 1.K.27-01-19	V:CH 12009429007OBIVER	VV:CH 120082568808BLOOMING		
	BVg110 112 +160+0,10+0,16(98)	VM: 3/3 12536-4,83-3,79-1081		
	M:AT 176.902.618 VIKTORIA 201	MV:AT 519.388.116 PLATIN		
	BV 89 85 -514+0,02-0,05(60)	BVg90 88 -527+0,05+0,03(91)		
	6/5 7836-3,97-3,31-571	MM: +1/1 6136-3,57-3,37-425		
	3. 8403-3,83-3,22-592	1. 6136-3,57-3,37-425		
	1.82-84-83-81(82)	MMV:DE 09 34995762 DENPRO		
Z: Knoflach Bernhard, Gschwent 286, 6416 Obsteig		Z:17,9 7588-3,81-3,5-554(10)		
B: Knoflach Bernhard (Lieseler), Gschwent 286, 6416 Obsteig				

BV-ERSTLINGSKÜHE

26 AT 643.074.829 WURL STRAUSS-A- *15.10.16 Weide,gealpt,Laufst.,GTP,TMR, LN EL		
1.K.07-01-19	V:CH 110323192619WURL ET BVg97 95 -188+0,04-0,01(99)	VV:IT 024000116924GORDON VM: 4/4 10395-3,70-3,64-763
	M:AT 752.844.919 STRAUSS BV 101 92 -281-0,03+0,01(69) +5/3 (A) 6378-4,32-3,61-505 2. (A) 6448-4,42-3,74-527 1.75-75-77-81(78)	MV:US 195.618 VIGOR BVg109 99 -6-0,09+0,02(99) MM: +3/2 (A) 6977-4,49-3,53-559 2. (A) 7116-4,51-3,68-583 MMV:AT 715.994.645 PICCO
	Z: Geisler Josef, Kumbichl 874, 6290 Mayrhofen Z:28,1 6799-4,1-3,51-517(16)	
	B: Ötzbrugger Anja/Gerhard, Thannrain 1, 6422 Stams	

27 AT 198.530.629 -A- *17.10.16 Weide,gealpt,silofrei, LN EL		
1.K.30-12-18	V:CH 120083025164ANIBAL BVg118 108 +267-0,03+0,05(99)	VV:US 195.618 VIGOR VM: 5/5 9847-4,28-3,54-770
	M:AT 992.335.622 FRIEDA BV 98 96 -17-0,07-0,06(64) +3/2 (A) 7988-3,90-3,47-589 2. (A) 8375-3,94-3,49-623	MV:DE 09 44538006 AG EUDEGO BVg100 100 -259+0,29+0,03(99) MM: 4/4 (A) 7275-3,73-3,43-521 4. (A) 8260-3,91-3,52-614 MMV:US 68.106.834 AUSTIN
	Z=B Z:2,2 6437-4,41-3,21-490(35)	
	B: Wille Helene, Larchach 591, 6473 Wenns	

28 AT 643.293.429 LAURA -A- *19.10.16 Z Weide,gealpt,GTP,silofrei, LN EL		
1.75-77-82-81(79) EL.21,6-3,95-4,24 39 T. 791-3,75-3,98-61 1.K.04-12-18	V:IT 022000130210POSTER WEC BVg103 107 -167+0,21+0,22(98)	VV:CH 110436082333POLDI VM: 2/2 9065-4,00-3,80-707
	M:AT 734.777.119 LINDA 1xIa BV 96 100 -380+0,29+0,15(65) 4/3 (A) 6289-4,42-3,82-518 2. (A) 6686-4,34-3,95-555 1.81-73-75-80(78)	MV:CH 120042618604JOYSTICK BVg91 95 -264+0,11-0,01(98) MM: +6/5 (A) 7199-4,75-3,81-616 4. (A) 7719-5,15-3,94-701 MMV:DE 09 36791480 JULENG
	Z: Geisler Paul, Berg 173, 6293 Tux B:12,1 7378-4,22-3,58-576(8)	
	B: Geisler Paul (Wieleiten), Berg 173, 6293 Tux	

29 AT 643.294.529 SEIDL -A- *22.10.16 Weide,gealpt,GTP,silofrei, LN EL		
1.75-79-83-85(81) EL.25,0-4,13-4,02 38 T. 934-3,84-3,62-70 1.K.05-12-18	V:IT 022000130210POSTER WEC BVg103 107 -167+0,21+0,22(98)	VV:CH 110436082333POLDI VM: 2/2 9065-4,00-3,80-707
	M:AT 323.251.219 SPIEGL 1xIa BV 101 100 +250-0,22-0,06(67) 5/4 (A) 7471-3,89-3,45-549 3. 7780-3,85-3,47-570 1.85-85-82-80(82)	MV:AT 812.100.272 GS HUXOY BVg114 108 +776-0,35-0,12(99) MM: 12/11 8034-4,17-3,48-615 6. 8652-4,35-3,68-695 MMV:AT 967.870.911 TANGO
	Z: Geisler Paul, Berg 173, 6293 Tux B:12,1 7378-4,22-3,58-576(8)	
	B: Geisler Paul (Wieleiten), Berg 173, 6293 Tux	

30 AT 376.999.338 BLÄCKY -A- *25.10.16 V, Weide,gealpt,GTP, LN EL		
EL.26,2-4,91-3,32 47 T. 1267-4,20-3,09-92 1.K.05-12-18	V:CH 120108462301EROS	VV:CH 120096618629VENNER VM: 2/2 8913-4,34-3,38-688
	M:AT 961.960.822 STOLZ BV 95 85 -357-0,13-0,08(61) 3/2 (A) 6068-3,79-3,17-422 1. (A) 6554-3,74-3,04-445	MV:CH 120092367286NAZAR BV 96 92 -347-0,04+0,07(87) MM: 4/2 (A) 7539-4,40-3,28-579 2. (A) 7610-4,24-3,47-586 MMV:DE 09 40438790 SINGAU *OB
	Z=B B:10,2 5768-3,97-3,48-430(16)	
	B: Jenewein Andreas (Reindl), Reindlweg 11, 6115 Kolsassberg	

BV-ERSTLINGSKÜHE

31 AT 379.754.338	-A- *03.12.16 V, Weide,gealpt,silofrei,		LN EL
1.K.25-01-19	V:CH 120072590536NECARD0	VV:IT 024000366344NESTA	
	BVg101 97 +110-0,08-0,12(94)	VM: 5/5 8201-4,13-3,30-610	
	M:AT 808.226.228 ANJA	MV:CH 120074415035VERO	
	BV 90 88 -133-0,14-0,15(52)	MM: +2/2 (A) 7835-3,89-3,15-552	
+2/1 (A) 6533-3,66-3,12-443	1. (A) 8382-3,79-2,98-568		
1. (A) 6533-3,66-3,12-443	MMV:US 193.627		PAYOFF
1.77-76-83-78(79)	Z:15,2 7860-4,24-3,55-612(15)		
Z=B			
B: Wechselberger Johann (Oberstockach), Schwendau 234, 6283 Schwendau			

32 AT 948.951.122	-A- *29.12.16 Weide,gealpt,Laufst.,silofrei,		LN EL
bel.01-06-18(1)w s.K.19-03-19 AG VANPARI DE 09 44346439 BVg128 121 +543+0,17+0,07(99)	V:DE 09 43138078 AG PUCK	VV:DE 09 36736739 PREJULA	
	BVg117 112 +747-0,21-0,09(99)	VM: 9/9 8054-4,32-3,77-652	
	M:AT 967.872.522 NORA	MV:DE 09 46830565 AG HOBBIT	
	BV 96 96 -140+0,00+0,00(48)	EVg107 107 +414-0,06-0,07(99)	
	2/1 7165-4,21-3,60-560	MM: +2/1 6643-4,86-3,93-584	
	1. 7165-4,21-3,60-560	1. 6643-4,86-3,93-584	
1.74-77-82-75(77)	MMV:US 193.627		PAYOFF
Z: Haslwanter Alois, Ötzerau 72, 6433 Ötz			Z:3,7 7418-5,01-3,81-654(13)
B: Haslwanter Alois (Moidl), Ötzerau 72, 6433 Ötz			

HOLSTEIN-ERSTLINGSKÜHE

33 AT 619.903.229 -A- *02.03.16 V, gealpt, Laufst., GTP,		
1.K.18-01-19	V:DE 06 66050471 BIG POINT HFg141 132 +1564-0,46+0,01(99)	VV:US 66.636.657 BOOKEM VM: 1/1 13883-3,34-3,28-919
	M:AT 991.597.222 LEILA +EL.34,0-3,47-3,26 42 T. 1428-3,47-3,26-96	MV:NL 719.183.933 ELSPE RED HFg120 118 +407-0,19+0,20(99) MM: +4/4 8575-4,26-3,50-666 2. 9527-4,16-3,42-722
		MMV:IT 020500225053RALSTORM R
	Z: Spielmann Barbara, Obermieming 129, 6414 Mieming Z:17,1 9494-4,23-3,59-743(10) B: Spielmann Martin (Wille), Obermieming 129, 6414 Mieming	

34 AT 952.116.622 ROSALIE -A- *20.10.16 gealpt, Laufst., GTP, TMR,		
1.K.30-12-18	V:CA 104.854.291 BRAWLER HFg119 111 +205+0,07+0,09(99)	VV:US 132.973.942 BAXTER VM: 3/3 12779-4,53-3,44-1019
	M:AT 819.010.428 ROSA HF 82 83 -857+0,25+0,02(55) +EL.26,4-4,54-3,30 229 T. 5937-4,21-3,44-454	MV:CA 7.587.976 WINNERS HFg91 90 -564+0,29+0,01(98) MM: +2/1 8379-3,61-3,38-586 1. 8379-3,61-3,38-586
		MMV:IT 097500007762STABILO RE
	Z: Zangerl Stefan, Burgstallweg 14, 6471 Arzl im Pitztal Z:52,5 10969-4,19-3,41-834(10) B: Zangerl Stefan, Burgstallweg 14 Topl, 6471 Arzl im Pitztal	

BV-KÜHE FRISCH

35 AT 751.131.419 MONA		-A- *16.09.12	V, Weide,gealpt,Laufst.,GTP,	LN I
1.84-82-83-84 (84) BV 89 90 -576+0,18+0,09 (60) 4/3 6954-5,10-3,99-632 2. 7169-5,01-3,98-645 4.K.05-12-18	V:IT 021001490006MIKE	VV:IT 021000582001MOIADO		
	BVg101 105 +72+0,12+0,01 (99)	VM: 3/3 11501-4,82-3,80-991		
	M:AT 469.088.116 PEGGI 1xIa	MV:CH 110916043380PRUNKI		
	BV 88 84 -912+0,36+0,07 (67) 8/8 7113-5,72-3,96-689 7. 8087-5,89-3,88-790 1.67-76-80-84 (78)	BVg86 82 -1009+0,37+0,07 (99) MM: +EL.29,0-4,02-3,73 34 T. 986-4,02-3,73-76 MMV:AT 123.783.772 MASSAI		
Z: Gratl Wolfgang, Unterdorf 16, 6179 Ranggen		B:21,5 8337-5,07-3,66-728 (10)		
B: Gratl Wolfgang (Wölfl), Unterdorf 16, 6179 Ranggen				

36 AT 224.302.722 PRISCILLA		-A- *04.02.13	V, Weide,gealpt,Laufst.,GTP,	LN I
1.83-75-83-84 (83) BV 95 98 +375-0,20-0,23 (59) 2/2 10247-4,88-3,12-820 1. 9132-4,82-3,40-751 bel.16-04-18 (2) 2.K.20-12-16 AG BINGO AT 732.186.119 BVg116 113 +706-0,21-0,03 (65)	V:US 193.627 PAYOFF	VV:US 187.668 PRELUDE		
	BVg91 96 -51-0,16+0,01 (99)	VM: 4/4 13188-4,47-3,48-1049		
	M:AT 006.550.917 EVA 1xIa	MV:DE 09 32230236 ETVEI		
	BV 97 95 +95-0,09-0,18 (67) 6/6 9146-5,33-3,42-801 5. 10718-5,27-3,41-930 1.85-83-86-83 (84)	BVg94 96 -59-0,04-0,04 (99) MM: +4/3 8063-4,34-3,45-628 2. 9023-4,41-3,45-710 MMV:US 191.362 PREMIUM ET		
Z: Gratl Wolfgang, Unterdorf 16, 6179 Ranggen		B:21,5 8337-5,07-3,66-728 (10)		
B: Gratl Wolfgang (Wölfl), Unterdorf 16, 6179 Ranggen				

37 AT 244.705.722 TAMINA		-A- *09.09.13	Weide,gealpt,GTP,silofrei,	LN I
3.81-80-82-86 (83) BV 100 100 -74+0,05+0,01 (65) +4/3 (A) 7324-4,27-3,55-573 3. (A) 8209-4,08-3,53-625 4.K.31-12-18	V:US 198.772 BROOKINGS	VV:US 193.627 PAYOFF		
	BVg111 106 +65+0,07+0,10 (99)	VM: 4/4 12540-4,07-3,44-943		
	M:AT 167.045.918 TAMINA	MV:US 189.182 COLLECTION		
	BV 84 91 -277+0,05-0,07 (68) +3/3 (A) 6615-4,50-3,20-510 2. (A) 6706-4,74-3,07-524	BVg85 95 -238+0,00+0,02 (99) MM: +2/1 (A) 7663-4,39-3,42-599 1. (A) 7663-4,39-3,42-599 MMV:US 185.301 JETWAY SMC		
Z=B		B:16,1 8869-4,13-3,58-684 (6)		
B: Egger Peter (Untermaikler), Ramsberg 833, 6284 Ramsau i. Z.				

38 AT 323.295.628 BETTY		-A- *08.02.14	V, Weide,gealpt,Laufst.,GTP,	LN I
1.72-73-80-77 (73) BV 97 89 -441-0,02+0,05 (56) 3/2 5997-3,52-3,41-415 2. 5988-3,73-3,44-430 3.K.25-01-19	V:DE 09 44196602 JAGUAR	VV:DE 09 36791480 JULENG		
	BVg106 99 -295+0,13+0,13 (99)	VM: 7/7 10962-4,29-3,72-877		
	M:AT 157.553.418 BIENE 1xIa	MV:AT 530.856.916 ELAYO		
	BV 89 84 -513-0,06-0,01 (57) +2/2 7001-4,11-3,34-521 2. 7650-4,50-3,32-598	BV 95 94 -29-0,09-0,12 (70) MM: +5/4 7441-3,78-3,32-528 1. 7833-4,16-3,37-590 MMV:US 191.215 PRESIDENT		
Z: Fischbacher Johann, Noppenberg 3, 6342 Niederndorf		B:79,4 7428-4,24-3,46-572 (8)		
B: Fischbacher Johann (Bichler), Noppenberg 3, 6346 Niederndorferberg				

39 AT 945.837.918 LEA		-A- *29.06.14	V, Weide,GTP,TMR,	LN I
1.85-86-86-86 (86) BVg81 86 -501+0,02-0,02 (73) 3/2 8154-4,35-3,96-677 2. 8901-4,29-3,92-731 3.K.10-12-18	V:CH 120055072844FANTASTIC	VV:IT 021000782330ZASTER		
	BVg91 96 -188+0,03+0,02 (99)	VM: 3/3 9933-5,10-3,91-895		
	M:AT 556.716.718 LUZIA	MV:CH 120027093693JONGLEUR		
	BV 97 94 -130-0,04-0,04 (65) 6/5 10128-4,51-3,67-829 3. 11256-4,92-3,61-961 4.93-93-93-93 (93) M:4-2,92	BVg88 86 -352-0,14-0,05 (99) MM: +4/3 8291-4,43-3,52-659 2. 8862-4,51-3,42-703 MMV:AT 450.841.172 PARAT		
Z: Kuen Heinz, Holzleiten 2, 6421 Rietz		B:23,5 9471-4,36-3,78-771 (14)		
B: Kuen Heinrich Martin (Napfler), Holzleiten 2/1, 6421 Rietz				

BV-KÜHE FRISCH

40 AT 801.082.328 REBEKA		-A- *24.07.14	Weide,gealpt,Laufst.,GTP,TMR,	LN I
BV 98 92 -255-0,02-0,01 (62) 3/2 (A) 7778-3,73-3,62-572 2. 8066-3,91-3,68-612 3.K.20-01-19	V:US 192.278	EAGLE	VV:US 187.451	EARNEST ET
	BVg102 95	-7-0,20-0,04 (99)	VM: 4/4	13069-4,24-3,46-1006
	M:AT 127.983.218	REBECCA	MV:CH 120014887571TAU	
	BV 96 92	-542+0,25+0,05 (61) +3/2 7246-4,61-3,97-622 2. 7261-4,58-3,99-622	BVg94 93	-163+0,01-0,10 (99)
			MM: +5/5 (A) 8298-4,63-3,55-679 5. 9410-4,63-3,51-766	
			MMV:US 186.594	VOGUE SDC
Z=B		B:38,2 8568-4,18-3,64-670 (19)		
B: Holz knecht Josef (Lackn Luis), Englgasse 1, 6095 Grinzens				

41 AT 819.014.828 MARION		-A- *01.09.14	Weide,gealpt,Laufst.,	LN I
BV 89 81 -872+0,06+0,16 (57) 2/1 (A) 6650-4,43-3,36-518 1. (A) 6650-4,43-3,36-518 2.K.31-12-18	V:AT 351.924.317	AG VOICE	VV:US 195.618	VIGOR
	BVg109 98	-460+0,09+0,26 (99)	VM: +5/5 (A)	10596-3,94-3,73-813
	M:AT 403.517.319	MOTZI	MV:US 187.451	EARNEST ET
	BV 84 78	-782+0,03-0,02 (65) +2/2 (A) 7083-4,19-3,27-529 1. (A) 7739-4,38-3,19-586	BVg85 85	-577+0,05-0,01 (99)
	1.78-80-80-80 (80)		MM: +6/5 8296-3,87-3,41-605 5. 9581-3,52-3,24-647	
			MMV:US 191.215	PRESIDENT
Z: Zangerl Stefan, Burgstallweg 14 Top1, 6471 Arzl im Pitzta		B:4,3 7099-4,3-3,23-535 (19)		
B: Holz knecht Walter, Eggmahd 562, 6473 Wens				

42 AT 698.640.819 ZITA		-A- *16.10.14	Weide,gealpt,GTP,silofrei,	LN I
1.85-84-75-82 (81) BV 88 83 -865+0,19+0,11 (60) 3/2 (A) 5753-4,27-3,62-454 2. (A) 5709-4,31-3,66-455 3.K.21-01-19	V:AT 752.910.919	PAULI	VV:US 191.215	PRESIDENT ET
	BV 101 94	-489+0,14+0,14 (70)	VM: +4/4 (A)	9447-4,28-3,80-763
	M:AT 271.570.214	ZIRDE	MV:AT 213.935.272	PARTY
	BV 73 68	-1284+0,20+0,00 (73) 10/8 (A) 6458-4,15-3,65-503 7. (A) 6681-4,87-3,78-578	BV 70 69	-1013+0,08-0,18 (86)
	1.85-80-84-81 (82)		MM: +10/9 (A) 5964-4,31-3,63-474 7. (A) 6895-4,41-3,77-564	
			MMV:AT 560.768.673	TROPI
Z: Troppmair Benedikt, Laimach 115, 6283 Hippach		B:28,5 6799-4,53-3,6-553 (12)		
B: Troppmair Elisabeth (Noaler), Laimach 115, 6283 Hippach				

43 AT 887.883.822 TEQUILA		-A- *10.11.14	V, Weide,gealpt,	LN I
BV 95 90 -77-0,16-0,14 (53) 2/1 (A) 7940-3,96-3,40-584 1. (A) 7940-3,96-3,40-584 2.K.08-12-18	V:CH 120027093693	JONGLEUR	VV:US 193.949	POLO
	BVg88 86	-352-0,14-0,05 (99)	VM: 11/11	11344-3,98-3,37-833
	M:AT 969.558.814	TANIA 1xIa	MV:CH 120014887571TAU	
	BV 91 85	-303-0,06-0,17 (66) +5/4 7339-3,81-3,16-511 3. 8168-3,87-3,16-574	BVg94 93	-163+0,01-0,10 (99)
	3.87-89-90-88 (88)		MM: +6/5 (A) 6612-4,08-3,36-492 4. 7412-4,03-3,31-544	
			MMV:US 191.362	PREMIUM ET
Z: Meusburger Kurt, Kirchdorf 85, 6874 Bizau		B:11,9 7931-4,19-3,58-616 (9)		
B: Klausner Claudia/Hannes, Unterdorf 21, 6261 Strass i. Z.				

44 AT 763.277.728 DIVA		-A- *15.01.15	1xIb gealpt,GTP,silofrei,	LN I
1.82-79-86-86 (84) BV 99 97 -70-0,09+0,04 (55) 1/1 (A) 8117-4,17-3,47-620 1. (A) 8117-4,17-3,47-620 bel.28-04-18 (4) 1.K.25-09-17 JONGLEUR CH 120027093693 BVg88 86 -352-0,14-0,05 (99)	V:AT 624.943.718	DIABOLO	VV:US 197.305	DALLY
	BVg97 103	+123-0,09+0,04 (81)	VM: +4/4 (A)	9921-4,22-3,57-772
	M:AT 659.605.117	VIOLA 2xIa	MV:AT 135.051.716	VOGUS
	BV 96 87	-648+0,08+0,10 (65) +3/2 (A) 7153-4,27-3,60-562 1. (A) 7413-4,22-3,61-581	BV 95 91	-555+0,08+0,15 (89)
	1.83-84-84-82 (83)		MM: +2/1 (A) 3955-4,04-3,40-294 1. (A) 3955-4,04-3,40-294	
			MMV:AT 852.828.445	DONAR *OB
Z=B		B:6,2 8629-4,48-3,32-673 (8)		
B: Wechner Otto, Bachweg 3, 6561 Ischgl				

BV-KÜHE FRISCH

45 AT 818.805.428 KATI		-A- *05.02.15 Weide,gealpt,Laufst.,GTP,	LN I
BV 91 90 -506+0,04+0,11 (59) 2/1 (A) 5752-4,30-3,46-447 1. (A) 5752-4,30-3,46-447 2.K.24-12-18	V:US 193.627 PAYOFF	VV:US 187.668 PRELUDE	
	BVg91 96 -51-0,16+0,01 (99)	VM: 4/4 13188-4,47-3,48-1049	
	M:AT 160.930.618 KARO 1xIa	MV:US 196.150 JOEL	
	BV 99 96 -481+0,16+0,19 (71)	BVg97 106 +357-0,17+0,01 (99)	
	7/5 (A) 7329-4,58-4,04-632	MM: +8/8 (A) 7476-4,79-4,02-659	
2. (A) 8086-4,54-4,04-694	5. (A) 9245-4,49-4,13-797		
1.80-78-84-82 (82)	MMV:DE 09 16576297 VOGT		
Z: Klotz Ferdinand, Huben 33a, 6444 Längenfeld		B:23,1 8852-4,21-3,72-702 (9)	
B: Klotz Lucia/Ferdinand, Huben 33 A, 6444 Längenfeld			

46 AT 812.366.928 HELGA		-A- *26.02.15 Z 1xIb V, Weide,gealpt,Laufst.,GTP,	LN I
1.77-76-75-81 (78) BV 104 95 -243+0,02+0,05 (53) 2/1 6937-4,11-3,38-519 1. 6937-4,11-3,38-519 2.K.06-01-19	V:DE 09 44196602 JAGUAR	VV:DE 09 36791480 JULENG	
	BVg106 99 -295+0,13+0,13 (99)	VM: 7/7 10962-4,29-3,72-877	
	M:AT 358.210.417 HELGA 1xIa	MV:US 195.618 VIGOR	
	BV 100 91 -286-0,04-0,02 (61)	BVg109 99 -6-0,09+0,02 (99)	
	+3/3 7485-3,91-3,18-531	MM: +4/4 8326-3,91-3,20-593	
2. 7563-4,46-3,37-593	3. 9093-4,00-3,20-655		
2.85-85-86-90 (87)	M:1-2,75	MMV:US 191.362 PREMIUM ET	
Z: Fischbacher Johann, Noppenberg 3, 6342 Niederndorf		B:79,4 7428-4,24-3,46-572 (8)	
B: Fischbacher Johann (Bichler), Noppenberg 3, 6346 Niederndorferberg			

47 CH 120118321230HBS MALAIKA		-A- *30.03.15 V, Weide,gealpt,GTP,silofrei,	LN I
1.81-80-79-86 (82) BV 92 90 -212-0,07-0,07 (53) 2/1 (A) 6841-3,65-3,48-488 1. (A) 6841-3,65-3,48-488 2.K.12-12-18	V:CH 120067753205ALINO	VV:CH 120014887571TAU	
	BVg96 96 -53+0,01-0,08 (98)	VM: 6/5 12918-3,95-3,36-944	
	M:CH 120100508267MALAIKA	MV:CH 120035996801AJAX	
		BVg91 97 +132-0,18-0,07 (91)	
		MM:	
		MMV:CH 120000414675JOLDEN	
Z: Hofer Urs & Thomas / Kündig Jakob, Langenhard, 8486 Riko		B:22,4 8162-3,97-3,6-618 (13)	
B: Hauser Josef (Blaser), Zellberg 177, 6277 Zellberg			

48 AT 755.240.628 STELLA		-A- *11.04.15 Weide,gealpt,GTP,	LN I
BV 99 92 -486+0,08+0,12 (54) 1/1 6485-3,97-3,63-493 1. 6485-3,97-3,63-493 bel.17-04-18 (6) 1.K.05-08-17 BISTO DE 08 16365819 BVg117 123 +682+0,07+0,06 (68)	V:AT 351.924.317 AG VOICE	VV:US 195.618 VIGOR	
	BVg109 98 -460+0,09+0,26 (99)	VM:+5/5 (A) 10596-3,94-3,73-813	
	M:AT 554.744.516 STELLA	MV:CH 110916043380PRUNKI	
	BV 90 86 -618+0,17+0,00 (60)	BVg86 82 -1009+0,37+0,07 (99)	
	+5/4 7562-4,35-3,32-579	MM:	
1. 7593-4,63-3,43-612		MMV:IT 021000417300JACKPOTSMC	
Z: Weber Josef, Voelsesgasse 36, 6173 Oberperfluss		B:15,8 7377-4,15-3,49-563 (7)	
B: Weber Erika (Marx), Völsesgasse 36, 6173 Oberperfluss			

49 AT 573.286.629 FLORA		-A- *27.09.15 Weide,gealpt,GTP,silofrei,	LN I
1.77-75-81-83 (80) BV 105 102 +65+0,02+0,00 (57) 2/1 (A) 5668-4,03-3,29-415 1. (A) 5668-4,03-3,29-415 2.K.21-01-19	V:AT 353.623.317 AG HALLELUJA	VV:DE 09 35830301 HURAY	
	BVg113 110 +366-0,09+0,06 (97)	VM:+5/5 (A) 10170-4,49-3,92-855	
	M:AT 390.504.819 WICHTL	MV:DE 09 43138078 AG FUCK	
	BV 94 95 -51-0,01-0,09 (68)	BVg117 112 +747-0,21-0,09 (99)	
	5/4 (A) 6612-4,23-3,19-490	MM: +3/3 (A) 5637-4,08-3,29-415	
2. (A) 7098-4,31-3,28-539	3. 6310-3,67-3,30-440		
1.75-75-79-79 (77)		MMV:US 193.011 JOLT	
Z=B		B:19,8 6529-3,95-3,4-480 (10)	
B: Geisler Franz (Oberau), Ausserberg 83, 6133 Weerberg			

BV-KÜHE FRISCH

50 AT 148.947.529 FANTASIA -A- *02.10.15 V, Weide,GTP,TMR, LN I		
1.87-82-80-85 (84) BV 97 99 +187-0,11-0,13 (52) 2/1 9834-4,07-3,57-751 1. 9834-4,07-3,57-751 2.K.02-01-19	V:CH 120055072844FANTASTIC BVg91 96 -188+0,03+0,02 (99)	VV:IT 021000782330ZASTER VM: 3/3 9933-5,10-3,91-895
	M:AT 137.606.518 FIONA BV 91 90 -180-0,05-0,13 (62) +4/3 8633-4,30-3,53-677 2. 10804-4,40-3,64-869 1.81-84-85-84 (84)	MV:CH 120027093693JONGLEUR BVg88 86 -352-0,14-0,05 (99) MM: +8/7 7877-4,26-3,27-594 5. 8364-4,22-3,35-633 MMV:AT 327.994.547 PROFESSOR
	Z: Kuen Heinz, Holzleiten 2, 6421 Rietz B:23,5 9471-4,36-3,78-771 (14)	
	B: Kuen Heinrich Martin (Napfler), Holzleiten 2/1, 6421 Rietz	

51 AT 593.400.629 ELKE -A- *14.10.15 Weide,gealpt,GTP,silofrei, LN I		
BV 103 98 +42-0,07-0,06 (54) EL.25,0-5,52-3,81 261 T. (A) 6165-4,22-3,36-467 2.K.05-01-19	V:CH 120069537735VIRESTAR BVg100 90 -423+0,02+0,04 (93)	VV:US 195.618 VIGOR VM:
	M:AT 363.255.119 ENZIAN BV 99 95 +31-0,15-0,06 (64) +2/2 (A) 7971-4,04-3,61-610 2. 8628-3,96-3,61-653 1.82-85-83-85 (84)	MV:AT 812.100.272 GS HUXOY BVg114 108 +776-0,35-0,12 (99) MM: +6/6 (A) 6962-3,88-3,46-511 6. (A) 7698-4,16-3,33-577 MMV:AT 884.977.547 COOPER
	Z=B B:10,2 7565-4,12-3,58-583 (14)	
	B: Schiffmann Barbara (Inneraigen), Innerberg 34, 6133 Weerberg	

52 CH 120118721344 ZYPERN -A- *20.10.15 Weide,gealpt,Laufst., LN I		
BV 94 92 -73-0,14-0,09 (43) 1/1 (A) 6459-3,53-3,36-445 1. (A) 6459-3,53-3,36-445 bel.21-04-18 (3) 1.K.10-11-17 ZG FEBI ADRI AT 492.617.429	V:CH 120075297685CHALANGER BVg91 94 -161+0,04-0,06 (88)	VV:IT 021000782330ZASTER VM: 2/1 7165-4,58-3,84-603
	M:CH 120091962918TROYA 2/2 6579-4,38-3,47-517 2. 7162-4,40-3,48-564	MV:CH 120027093693JONGLEUR BVg88 86 -352-0,14-0,05 (99) MM: 3/3 7334-4,50-3,27-570 2. 7953-4,44-3,34-619 MMV:CH 110916043601ZANDO
	Z: Burkhard Erich, Im Grüt 387, 8932 Mettmensstetten/Ch	
	B: Praxmarer Elvira, Rifenal 14, 6511 Zams	

53 AT 643.281.929 TAPPER -A- *11.11.15 Weide,gealpt,GTP,silofrei, LN I		
1.78-78-80-81 (80) BV 107 110 +199+0,13+0,03 (59) 2/1 (A) 6280-4,23-3,53-487 1. (A) 6280-4,23-3,53-487 bel.23-01-19 (2) 2.K.27-11-18 NUCLEON (WB) BE 857.384.081	V:DE 09 46830565 AG HOBBIT BVg107 107 +414-0,06-0,07 (99)	VV:AT 812.100.272 GS HUXOY VM: 3/3 9193-4,89-3,71-791
	M:AT 103.615.418 ALMA 1xIa BV 106 110 -63+0,30+0,15 (70) +6/5 (A) 7199-4,75-3,81-616 4. (A) 7719-5,15-3,94-701 1.85-82-79-83 (82)	MV:DE 09 36791480 JULENG BVg108 112 +514-0,04-0,02 (99) MM: +4/3 5695-4,90-4,21-519 2. 6011-5,10-4,46-574 MMV:DE 09 35822459 EMEROG
	Z: Geisler Paul, Berg 173, 6293 Tux B:12,1 7378-4,22-3,58-576 (8)	
	B: Geisler Paul (Wieleiten), Berg 173, 6293 Tux	

54 AT 938.415.922 ELENA -A- *03.12.15 Weide,gealpt,GTP,silofrei, LN I		
1.79-79-81-84 (82) BV 92 84 -575-0,09+0,09 (49) 2/1 6642-3,76-3,58-488 1. 6642-3,76-3,58-488 2.K.11-01-19	V:CH 120072590536NECARDIO BVg101 97 +110-0,08-0,12 (94)	VV:IT 024000366344NESTA VM: 5/5 8201-4,13-3,30-610
	M:AT 510.176.222 ELENA BV 85 83 -748-0,01+0,12 (56) +2/1 6206-3,85-3,67-467 1. 6206-3,85-3,67-467 1.83-82-83-84 (83)	MV:CH 110323192619WURL ET BVg97 95 -188+0,04-0,01 (99) MM: +6/5 6946-4,07-3,47-524 5. 8196-4,98-3,48-693 MMV:CH 110510125499JORDAN
	Z=B B:17,5 8466-4,31-3,48-659 (17)	
	B: Lechner Johannes (Besenlechen), Ausserberg 10, 6133 Weerberg	

ORIGINAL BV-KÜHE

55 AT 992.914.722 BERTA -A- *10.02.16 Weide,silofrei,		
EL.19,2-3,64-2,84 80 T. 1494-3,81-2,86-100 bel.19-12-18(1) 1.K.21-10-18 VOTAN *OB AT 581.097.772 100% ORIGINAL BV FÖRDERFÄHIG	V:DE 09 43677323 ASTERIX*OB BR 77 62 -1893+0,24+0,32(95)	VV:DE 09 23518459 AMLEX *OB VM: 13/12 5951-4,27-3,89-486
	M:AT 942.737.218 BIENE BR 90 77 -805+0,10-0,08(61)	MV:AT 974.533.209 KRONOS *OB BR 107 90 -199+0,07-0,18(98)
	2/2 (A) 5425-4,60-3,33-430	MM: +6/6 (A) 5524-4,57-3,34-437
	2. (A) 5781-4,88-3,40-478	6. 6312-4,31-3,34-483
	E:1.7-7-9-5 KH:141	MMV:AT 475.706.173 ZUCKI *OB
Z=B	B:2,1 5723-4,68-3,45-465(27)	
B: Petter Egon, Oberhaus 460, 6555 Kappl		

BV-KÜHE

56 AT 044.264.628 LINDA -A- *10.12.13 1xIb Weide,Bio,Laufst.,GTP,		
1.80-73-74-76(76)	V:DE 09 36791480 JULENG	VV:DE 09 12463978 JUBLEND
BV 105 107 +384-0,05-0,07(57)	BVg108 112 +514-0,04-0,02(99)	VM: 4/4 10172-4,43-3,72-829
2/2 7624-3,97-3,10-540	M:AT 349.900.117 KELLY	MV:DE 09 33358238 EGIZ
2. 8245-4,02-3,10-587	BV 95 93 -62-0,14-0,07(68)	BVg100 102 +166-0,04-0,04(99)
bel.19-06-18(3) 2.K.16-01-18	+5/4 (A) 8722-3,43-3,39-595	MM: +6/6 7801-3,65-3,25-538
AG PUNICA DE 09 48535397	4. 12134-3,34-3,40-818	5. 9109-3,82-3,30-649
BVg121 118 +502+0,05+0,08(61)	1.83-84-78-78(80)	MMV:AT 758.960.342 EMINENT ET
Z: Millinger Josef, Unterwasser 30, 6384 Waidring		B:14,8 6816-4,13-3,28-505(11)
B: Edenhauser Fabian/Michaela (Rettenmoos), Entgrieß 1, 6384 Waidring		

57 AT 304.687.128 LIANA -A- *09.10.14 Weide,gealpt,Laufst.,GTP,TMR, LN I		
M:1-2,41	V:CH 110323192619WURL ET	VV:IT 024000116924GORDON
BV 97 100 -11+0,06-0,03(55)	BVg97 95 -188+0,04-0,01(99)	VM: 4/4 10395-3,70-3,64-763
2/1 8139-3,99-3,38-600	M:AT 542.616.618 LIANA	MV:IT 021000582001MOIADO
1. 8139-3,99-3,38-600	BV 86 96 -358+0,16+0,08(59)	BVg98 104 -147+0,15+0,15(99)
bel.21-06-18(2) 2.K.29-04-18	+2/1 7299-4,38-3,42-570	MM: +7/4 (A) 8032-4,58-3,51-650
PIPPO CH 120125021512	1. 7299-4,38-3,42-570	5. 9422-4,87-3,28-768
BV 104 105 +169-0,03+0,01(72)		MMV:CH 120008581270WAGOR
Z: Haider Elisabeth, Angerweg 1, 6403 Flaurling		B:63,7 7766-4,37-3,68-625(9)
B: Haider Matthias (Axamer), Angerweg 1, 6403 Flaurling		

58 AT 619.810.929 NELLI -A- *22.06.15 V, Weide,gealpt,GTP,silofrei,TMR, LN I		
M:1-1,91	V:CH 120055072844FANTASTIC	VV:IT 021000782330ZASTER
BV 89 88 -514+0,10+0,00(56)	BVg91 96 -188+0,03+0,02(99)	VM: 3/3 9933-5,10-3,91-895
1/1 (A) 6655-4,09-3,53-507	M:AT 137.328.818 PATRICIA	MV:CH 120027093693JONGLEUR
1. (A) 6655-4,09-3,53-507	BV 83 77 -944+0,19-0,02(63)	BVg88 86 -352-0,14-0,05(99)
bel.10-06-18(4) 1.K.22-11-17	6/4 6179-4,59-3,56-503	MM: +2/2 8422-4,16-3,41-638
VITUS (FL) DE 09 51968707	1. 7470-4,61-3,40-599	2. 9281-4,29-3,38-712
MIT FL BELEGT	1.80-83-83-85(83)	MMV:AT 923.516.172 JUMPING JA
Z: Haider Elisabeth, Angerweg 1, 6403 Flaurling		B:4,9 7526-3,97-3,57-568(6)
B: Egger Andreas (Siedl), Siedlweg 1, 6274 Aschau i. Z.		

59 AT 619.697.329 STELLA -A- *03.02.16 Z Weide,gealpt,GTP, LN I		
	V:AT 589.815.819 AG ATLANTIK	VV:CH 120033040506ALIBABA
	BVg100 96 -426+0,12+0,16(96)	VM: +4/3 10037-4,40-3,84-827
EL.29,2-5,01-3,49	M:AT 755.435.119 SALLY	MV:DE 08 13034326 PAYSSLI
55 T. 1606-5,12-3,64-141	BV 103 99 -116+0,01+0,07(58)	BVg113 107 +367-0,07-0,04(99)
bel.29-12-18(1) 1.K.07-11-18	+2/1 (A) 5354-4,16-3,60-415	MM: +1/1 (A) 7937-3,69-3,44-565
DYNAMITE US 3129321096	1. (A) 5354-4,16-3,60-415	1. (A) 7937-3,69-3,44-565
BVg111 105 +90+0,04+0,06(68)		MMV:DE 09 35830301 HURAY
Z: Hofer Siegfried, Baerfeld 3, 6391 Fieberbrunn		B:18,9 9307-4,36-3,42-724(13)
B: Eberl Heidi (Specht), Reindlweg 13, 6115 Kolsassberg		

BV-JUNGKALBIN

60	AT 028.515.838	-A- *13.10.17	V, Weide,gealpt,Laufst.,	LN I
		V:DE 09 43138078 AG PUCK		VV:DE 09 36736739 PREJULA
		BVg117 112 +747-0,21-0,09(99)		VM: 9/9 8054-4,32-3,77-652
		M:AT 402.748.119 REINE 1xIb		MV:DE 09 35830301 HURAY
		BVg109 105 +271-0,08-0,03(73)		BVg121 116 +821-0,14-0,06(99)
		+6/5 8245-4,04-3,43-615		MM: +5/5 8314-4,00-3,55-628
		4. 9502-4,04-3,40-706		4. 9423-4,05-3,61-722
		1.76-71-85-84(81)		MMV:US 195.618 VIGOR
Z=B				Z:16,9 10312-4,08-3,41-773(13)
B: Rott Dietmar (Oetzer), Polling in Tirol 44, 6404 Polling i. T.				

BV-KALBINNEN

61 AT 935.621.322 LARA	-A- *17.10.15 Weide,Bio,gealpt,	
bel.16-06-18(5) s.K.03-04-19 WOLF(PI) AT 611.182.229 MIT PI BELEGT	V:DE 09 45601922 AG HORIZONT BVg108 111 +546-0,15+0,00(99)	VV:AT 812.100.272 GS HUXOY VM: 4/4 9218-4,68-3,85-786
	M:AT 213.462.822 IARISSA BV 93 94 -210+0,06-0,04(59) +1/1 (A) 5581-4,78-3,14-442	MV:US 191.184 PRONTO BVg104 105 +269-0,03-0,05(99) MM: 5/5 (A) 5967-3,96-3,24-429
	1. (A) 5581-4,78-3,14-442	5. (A) 7401-4,19-3,31-555
	1.65-71-81-81(76)	MMV:AT 555.999.414 VITORIO
Z=B		Z:15,3 5877-4,02-3,44-439(11)
B: Huter Georg, Gastig 2, 6526 Kauns		

62 AT 969.783.929	-A- *01.03.16 Weide,gealpt,GTP,silofrei,	LN I
bel.09-06-18(1) s.K.27-03-19 SELOS(BR) AT 395.430.438	V:DE 09 46132973 AG JESTHER BVg111 107 -126+0,18+0,19(99)	VV:DE 09 36791480 JULENG VM: 5/5 8129-4,46-3,99-687
	M:AT 964.357.422 NELLI BV 88 90 -431+0,08+0,02(52) +2/1 5330-4,03-3,38-395	MV:AT 056.912.914 EMOTION BVg87 96 -59+0,05-0,10(91) MM: +4/3 5824-4,29-3,30-442
	1. 5330-4,03-3,38-395	3. 6465-4,52-3,42-513
		MMV:DE 09 32230236 ETVEI
Z: Moser Markus, Dorfstrasse 55, 6271 Uderns		Z:16,2 5917-4,18-3,37-447(17)
B: Hirschhuber Jakob (Ried), Innerberg 93, 6133 Weerberg		

63 AT 966.456.629	-A- *05.06.16 Weide,gealpt,GTP,	LN I
bel.15-06-18(3) s.K.02-04-19 EARL AT 652.664.229 BVg98 91 -183-0,08-0,07(66)	V:DE 09 41263547 ET BVg98 106 -191+0,34+0,15(96)	VV:DE 09 32230236 ETVEI VM: 6/6 11521-4,48-3,85-960
	M:AT 644.944.118 HEDINA BV 78 77 -962+0,08+0,09(60) +4/3 8055-3,70-3,71-597	MV:AT 844.887.642 PRINZ BVg83 84 -823+0,09+0,12(98) MM: 6/5 (A) 7584-3,50-3,27-513
	2. 7968-3,95-3,76-615	4. (A) 8820-3,82-3,12-612
	1.80-81-83-80(81)	MMV:AT 959.350.142 ENDOR
Z: Wagner Siegfried, Oberliss 53, 6600 Reutte		Z:43,2 10291-4,17-3,63-802(11)
B: Pfeifer Imelda, Quadratsch 14, 6551 Pians		

64 AT 962.442.322	-A- *12.06.16 Weide,gealpt,	LN I
bel.08-06-18(1) s.K.26-03-19 SINGER*OB AT 217.825.118 BR 85 68 -1290-0,10+0,16(84)	V:AT 622.112.509 RONALDO *OB BR 79 77 -658-0,12-0,09(90)	VV:AT 226.040.773 ROLAND *OB VM: +7/6 6777-4,54-3,45-542
	M:AT 163.747.118 NELLY BV 76 67 -1121-0,05-0,03(60) +5/5 6053-3,86-3,41-440	MV:AT 644.433.973 SERKO *OB BR 76 68 -1054-0,18-0,04(97) MM: +10/9 6931-3,88-3,03-479
	2. 6794-3,81-3,39-489	9. 7947-3,80-2,96-537
	1.75-80-80-77(78)	MMV:AT 620.427.173 DINAR *OB
Z: Jenewein Manfred, Aussernavis 153, 6145 Navis		Z:2,2 6827-3,67-3,49-489(14)
B: Auer Elmar (Stoffels), Östen 44, 6441 Umhausen		

65 DE 09 51888787	-A- *20.07.16 Weide,gealpt,Laufst.,GTP,silofrei,TM? LN I	
bel.28-07-18(1) s.K.15-05-19 JAMAICA AT 637.047.329	V:AT 405.590.509 PADUA BVg114 107 -60+0,11+0,18(99)	VV:US 193.627 PAYOFF VM: +4/4 9216-4,52-3,69-756
	M:DE 09 48821026 828 BV 103 99 +133-0,09-0,10(52) 1/1 7112-3,91-3,64-537	MV:CH 110323192619WURL ET BVg97 95 -188+0,04-0,01(99) MM:
	1. 7112-3,91-3,64-537	
		MMV:
Z: Krumm Alexander, Reischer Talweg 1, 86899 Landsberg/DE		
B: Huber Thomas, Galtür 8 A, 6563 Galtür		

BV-KALBINNEN

66	AT 936.126.522	CARINA	-A- *14.09.16	Weide,gealpt,silofrei,	LN I
bel.11-08-18(2) s.K.29-05-19 WILLI*OB(BR) AT 077.152.128	V:CH 120067819796RISS		VV:CH 120026503698RINO		
			VM: 2/2 9861-4,60-3,52-801		
	M:AT 320.266.319 SILBER BV 88 83 -520-0,01-0,07(61) +4/4 (A) 6528-4,14-3,34-489		MV:AT 353.624.417 JOGGL BV 88 82 -524-0,06-0,07(73)		
	4. (A) 6750-4,25-3,44-520		MM: +6/6 (A) 7860-4,44-3,38-615 6. (A) 9303-4,82-3,33-758		
		MMV:AT 816.732.547 PATRON			
Z=B		Z:3,0 6549-4,39-3,48-515(6)			
B: Steinlechner Christian (U. Wildstätt), Wattenberg 37, 6113 Wattenberg					

67	AT 186.839.429		-A- *18.09.16	V, Weide,gealpt,Laufst.,	LN I
bel.21-09-18(3) s.K.09-07-19 JAKE AT 808.457.228	V:DE 09 43138078 AG PUCK		VV:DE 09 36736739 PREJULA		
	BVg117 112 +747-0,21-0,09(99)		VM: 9/9 8054-4,32-3,77-652		
	M:AT 212.577.522 MAIKE BV 96 93 -251-0,01+0,02(62) 4/2 7893-3,99-3,45-587		MV:CH 120027093693JONGLEUR BVg88 86 -352-0,14-0,05(99)		
	2. 8955-3,87-3,50-659 4.93-92-91-90(91)		MM: +5/5 8540-4,50-3,34-669 2. 9404-4,53-3,45-751		
		MMV:DE 09 33358238 EGIZ			
Z=B		Z:16,9 10312-4,08-3,41-773(13)			
B: Rott Dietmar (Oetzer), Polling in Tirol 44, 6404 Polling i. T.					

68	AT 492.429.629		-A- *18.09.16	Weide,gealpt,Laufst.,GTP,silofrei,TM?	LN I
bel.27-07-18(1) s.K.14-05-19 JAMAICA AT 637.047.329	V:CH 120081082091NORWIN		VV:IT 024000366344NESTA		
	BVg103 106 +482-0,18-0,09(90)		VM: 7/7 9814-3,67-3,35-690		
	M:AT 201.057.828 LORELEI 1xIb BV 102 93 -369+0,14+0,00(59) 3/2 8877-4,02-3,46-665		MV:CH 110916043380PRUNKI BVg86 82 -1009+0,37+0,07(99)		
	2. 9598-3,73-3,49-694 2.87-87-88-84(86)		MM: 9/8 9794-4,25-3,50-759 5. 11850-4,71-3,46-969		
		MMV:AT 677.447.572 PALATINO			
Z: Fink Anton, Springen 155, 6943 Riefensberg		Z:31,3 10188-3,99-3,61-775(11)			
B: Huber Thomas, Galtür 8 A, 6563 Galtür					

69	AT 649.388.338	FANI	-A- *20.09.16	Weide,gealpt,GTP,	LN I
bel.07-06-18(3) s.K.25-03-19 DARIUS *OB(BR) AT 367.868.219 BR 78 64 -1132-0,12-0,08(55)	V:IT 017991243640EDGARD		VV:CH 120047899060EINSTEIN		
	BVg101 99 -85-0,08+0,08(90)		VM: 2/2 8599-3,70-3,49-619		
	M:AT 887.961.322 FLORA 1xIb BV 82 81 -765+0,09+0,03(54) +2/1 (A) 5926-4,09-3,53-452		MV:CH 120035700415JET BVg81 85 -554-0,02+0,00(94)		
	1. (A) 5926-4,09-3,53-452 1.84-84-81-81(82)		MM: 5/4 (A) 7816-3,72-3,58-571 4. 8688-3,67-3,67-638		
		MMV:DE 09 32230236 EITVEI			
Z: Fuchs Richard, Steiggründ 160, 6951 Lingenau		Z:26,4 6521-4,07-3,51-494(13)			
B: Streng Daniel, Piller 54, 6473 Fließ					

70	AT 758.035.428	REACH	-A- *08.01.17	Weide,gealpt,silofrei,	LN I
bel.15-08-18(2) s.K.02-06-19 LANDGRAF CH 120108462332	V:AT 964.688.522 AG EUREGIO		VV:DE 09 44538006 AG EUDEGO		
	BVg112 111 +36+0,21+0,16(86)		VM: +7/6 (A) 8583-4,18-3,43-653		
	M:AT 808.866.728 SILKE BV 108 101 +34-0,01+0,02(64) 3/2 (A) 7428-3,71-3,44-531		MV:AT 351.924.317 AG VOICE BVg109 98 -460+0,09+0,26(99)		
	2. (A) 8295-3,69-3,44-592		MM: +3/3 (A) 7712-4,31-3,50-602 3. (A) 8234-4,54-3,52-664		
		MMV:DE 09 36949086 VASIR			
Z: Rieder Markus, Finkenberg 518, 6292 Finkenberg		Z:15,1 8444-3,9-3,55-629(12)			
B: Steinlechner Christian (U. Wildstätt), Wattenberg 37, 6113 Wattenberg					

BV-KALBINNEN

71 AT 201.876.229	-A- *06.02.17	Weide,gealpt,Laufst.,GTP,	LN I
bel.24-07-18(1) s.K.11-05-19 JONGLEUR CH 120027093693 BVg88 86 -352-0,14-0,05(99)	V:CH 120082568808BLOOMING	VV:CH 120023664460GLENN	
	BVg106 111 +407-0,18+0,11(99)	VM: 6/6 12817-4,39-3,42-1001	
	M:AT 758.016.128 NELKE	MV:AT 714.283.119 STEPHANO	
	BV 87 86 -811+0,34+0,05(53)	MM: +4/2 (A) 6739-4,56-3,46-541	
	+2/1 6611-4,62-3,37-529	2. (A) 7248-4,74-3,55-601	
	1. 6611-4,62-3,37-529	MMV:CH 120027093693JONGLEUR	
Z: Sporer Martin, Innerberg 473, 6292 Finkenberg		Z:19,4 7121-4,2-3,35-538(8)	
B: Hirschhuber Christine/Albert (Rieder), Wattenberg 40, 6113 Wattenberg			

101 AT 602.363.229 BEATRIX	-A- *14.11.16	Weide,gealpt,	LN I
bel.28-09-18(1) s.K.16-07-19 AG VOLTERRA (BV) DE 09 51161411 BVg117 114 +358+0,08+0,07(65)	V:AT 336.344.707 SIEGFRIED*OB	VV:AT 244.934.773 STEMMER *OB	
	BR 85 67 -1062-0,08-0,10(97)	VM: +9/9 5827-4,47-3,46-462	
	M:AT 327.582.219 CARMEN	MV:AT 494.525.216 GENIUS*OB	
	BV 74 70 -1131+0,04+0,02(63)	BR 91 84 -408-0,19-0,05(92)	
	+3/2 (A) 5572-4,17-3,26-414	MM: +5/2 (A) 4939-4,21-3,35-373	
	2. (A) 5853-4,22-3,28-439	3. (A) 5170-4,23-3,41-395	
	1.69-74-77-75(74)	MMV:AT 882.136.247 PENDANT	
Z: Walter Bruno, Galtuer 41, 6563 Galtür		Z:3,1 4800-4,16-3,17-352(38)	
B: Rinderzucht Tirol Egen , Brixner Strasse 1, 6020 Innsbruck			

MÄNNLICH

Sterilinie: OPAC - DAGOBERT

gentechnikfrei Versteigerung Imst 19.02.2019 GV-Stiere - 72

<p>AT 213.507.768 OMEGA</p> <p>Geburtsdatum: 03.11.17 Rasse: Grauvieh</p> <p>Ahnenindex:</p> <p>Mkg: - 328 F%: - 0,03 E%: + 0,07</p> <p>MW: 88 FW: 96 FIT: 112 GZW: 103</p>	<p>Vater: AT 112.018.918 ORCUS</p> <p>Abteilung A geb. 20.10.10 GZW:89(GR) MW:66(62) -984 -0,10 -44 +0,21 -25 FW:91(59) FIT:105</p>	<p>VV: AT 201.963.576 ORSO</p> <p>geb. 09.03.92</p> <p>GZW:88(GR) MW:81(95) -687 -0,07 -31 +0,14 -17</p>						
<p>Mutter: AT 644.731.318 CINDY</p> <p>Abteilung A geb. 17.09.11 STM GZW:117(GR) MW:110(69) +329 +0,05 +16 -0,08 +7</p> <p>S-Ext: 10/16(3.L) R:9 B:7 FO:6 E:7 KH:134 BU:185 Mbk: 4/3,36-0,00-40 Präm: 2xla</p> <p>Lakt Kalbung Mkg F% E% Fkg F+E C Mtg</p> <p>1 19.09.14 4.678 4,19 3,17 196 344 2 02.09.15 5.458 4,40 3,47 240 429 291 3 07.09.16 5.970 3,55 3,22 212 404 A 4 03.11.17 5.979 4,00 3,33 239 438 A</p>	<p>Mutter: AT 990.952.216 DABERUS</p> <p>geb. 12.08.08</p> <p>GZW:116(GR) MW:109(88) +129 +0,18 +15 +0,05 +7</p>	<p>VM: AT 956.811.242 LORE</p> <p>geb. 31.12.01</p> <p>Lakt Mkg F% E% Fkg F+E C</p> <p>1 4.679 4,15 3,50 194 358 A 13/12 5.569 4,09 3,48 228 422 A</p>						
<p>ausgestellt am: 05.02.19</p>	<p>4/3 5.542 3,89 3,25 216 396 A</p>	<p>MM: AT 278.818.614 RAFFEINE</p> <p>geb.23.08.07</p> <p>Lakt Mkg F% E% Fkg F+E C</p> <p>1 6.302 3,76 3,59 237 463 A 8/7 7.084 4,08 3,50 288 536 A Ext.: 11/10 9-9-7-7</p> <p>Züchter: Wolfgang Bradl Zintberg 18 - 6130 Schwaz</p> <p>Besitzer: Wolfgang Bradl Zintberg 18 - 6130 Schwaz</p> <p style="text-align: right;">72</p>						
<p>Rinderzucht Tirol eGen - Tiroler Grauvieh</p> <p>6020 Innsbruck Brixner Straße 1 Tel.: 059292-1841 Fax: 059292-1849 Email: rinderzucht@ik-tirol.at www.rinderzucht.tirol</p>			<p>ausgestellt am: 05.02.19</p> <p style="text-align: right;">F.d.R.d.A <i>[Signature]</i></p>			<p>Dokument-Nr. 1701596878</p> <p style="text-align: center;">RINDERZUCHT TIROL Rinderzucht Tirol eGen Brixner Straße 1 - 6020 Innsbruck rinderzucht@ik-tirol.at · www.rinderzucht.tirol</p> <p style="text-align: right;">Bandsleitung <i>[Signature]</i> Ing. Raphael Kuen (Zuchtleiter)</p>		

MÄNNLICH

AT 116.180.768

DELAGO

Geburtsdatum: 08.12.17
Rasse: Grauvieh

Ahnenindex:

Mkg: + 365
F%: - 0,06
E%: - 0,01
MW: 112
FW: 100
FIT: 107
GZW: 110

Stierclinic: **DEGEN - DOLLAR**

Vater: AT 225.651.876 DEVIS

Abteilung A geb. 16.10.97
GZW:105(GR)
MW:104(95) -74 +0,15 +5 +0,13 +4
FW:103(88) FIT:102

Mutter: AT 221.294.642 GRETI

Abteilung A geb. 10.01.04 STM
GZW:115(GR) MW:119(63) +804 -0,27 +16 -0,14 +19
S-Ex: 03/13(6.L) R:8 B:7 FO:8 E:9 KH:131 BU:182
Mbk: 7/3,15-0,00-42
Präm: 12xla, 1xb

Lakt	Kalbung	Mkg	F%	E%	Fkg	F+E	C	Mtg
1	01.02.07	5.715	3,60	3,17	206	387		
2	26.04.08	6.313	4,21	3,22	266	469		
3	21.09.09	7.701	3,89	3,26	299	549		
4	09.09.10	7.142	3,91	3,27	279	513		
5	26.09.11	7.740	4,01	3,25	311	562		
6	12.11.12	7.266	3,69	3,28	268	506		
7	12.12.13	7.693	3,86	3,23	297	545		
8	07.12.14	7.637	3,87	3,33	295	550		
9	06.07.16	7.118	4,30	3,29	306	540		
10	08.12.17	7.665	3,95	3,16	302	545		
10/10		7.199	3,93	3,25	283	517		

VV: AT 092.795.976 DENEUS

geb. 02.10.87
GZW:93(GR)
MW:97(98) -282 -0,07 -14 +0,19 +0

VM: AT 095.023.176 LENI

geb. 12.03.88

Lakt	Mkg	F%	E%	Fkg	F+E	C
1	3.971	4,18	3,25	166	295	
11/11	6.354	3,84	3,22	244	449	A

MV: AT 216.676.976 DOLDUS

geb. 01.11.96

GZW:110(GR)
MW:106(99) +519 -0,13 +14 -0,24 +4

MM: AT 221.291.342 GLORIA

geb. 20.02.01

Lakt	Mkg	F%	E%	Fkg	F+E	C
1	5.955	3,85	3,66	229	447	A
8/8	6.341	4,02	3,42	255	472	
Ext.:	02/04			8-8-8-8		

Züchter: Rene Kammerlander
Tumpen 217 - 6441 Umhausen

Besitzer: Rene Kammerlander
Tumpen 217 - 6441 Umhausen

73

Rinderzucht Tirol eGen - Tiroler Grauvieh

6020 Innsbruck Brixner Straße 1
Tel.: 059292-1841 Fax: 059292-1849
Email: rinderzucht@ik-tirol.at
www.rinderzucht.tirol

ausgestellt am: 05.02.19

F.d.R.d.A



Rinderzucht Tirol eGen

Brixner Straße 1 - 6020 Innsbruck
rinderzucht@ik-tirol.at - www.rinderzucht.tirol

Bandstandsleitung

Rene Kammerlander
Ing. Raphael Kuen (Zuchtleiter)

Dokument-Nr. 1701596879

Versteigerung Imst 19.02.2019 GV-Stiere - 73

MÄNNLICH

Stierlinie: BOZEN - ALEX

gentechnikfrei Versteigerung Imst 19.02.2019 GV-Stiere - 74

AT 161.521.468 BARTAN

Geburtsdatum: 16.12.17
Rasse: Grauvieh

Ahnenindex:

Mkg: + 247
F%: + 0,07
E%: - 0,09
MW: 107
FW: 107
FIT: 105
GZW: 109

Vater: AT 369.883.172 BARKUS

Abteilung A geb. 27.08.07
GZW:107(GR)
MW:117(77) +621 +0,03 +26 -0,14 +13
FW:101(74) FIT:99

Mutter: AT 644.784.718 LUZIA

Abteilung A geb. 14.12.10 STM
GZW:110(GR) MW:97(65) -128 +0,11 +1 -0,03 -6
S-Ext: 03/17(4.L) R:9 B:7 FO:7 E:9 KH:134 BU:187
Mbk. 4/3,41-0,00-43 Prämi: 5xla

Lakt Kalbung Mkg F% E% Fkg F+E C Mtg
1 13.11.13 4.844 3,96 3,04 192 339 A
2 04.11.14 6.693 4,09 3,23 274 490 A
3 21.10.15 4.762 4,01 3,62 191 363 A
4 15.10.16 6.723 3,73 3,27 251 471 A
5 16.12.17 6.521 3,65 3,17 238 445 A
6 06.01.19

6/5 5.909 3.88 3.26 229 422 A

VV: AT 224.727.776 BASKUS

geb. 15.03.97
GZW:86(GR)
MW:102(94) +30 +0,01 +2 +0,03 +3

VM: AT 790.190.472 HEIKA

geb. 30.09.03

Lakt Mkg F% E% Fkg F+E C
1 6.304 4,10 3,29 259 466
11/10 7.365 4,22 3,27 311 552

MV: AT 399.920.545 ARTAN

geb. 09.02.01

GZW:105(GR)
MW:82(92) -743 +0,35 -15 +0,07 -22

MM: AT 873.463.442 LISA

geb.10.03.07

Lakt Mkg F% E% Fkg F+E C
1 4.674 3,88 3,26 181 334 A
8/7 6.398 3,90 3,23 249 456 A
Ext.: 02/10 9-8-8-8

Züchter:

Margit/Werner Larcher
St. Veit 261 - 6531 Ried i. O.

Besitzer:

Margit/Werner Larcher
St. Veit 261 - 6531 Ried i. O.

74

Rinderzucht Tirol eGen - Tiroler Grauvieh

6020 Innsbruck Brixxner Straße 1
Tel.: 059292-1841 Fax: 059292-1849
Email: rinderzucht@ik-tirol.at
www.rinderzucht-tirol

ausgestellt am: 05.02.19

Dokument-Nr. 1701596880

F.d.R.d.A.



Verbandsleitung

Rinderzucht Tirol eGen

Brixner Straße 1 · 6020 Innsbruck

rinderzucht@ik-tirol.at · www.rinderzucht-tirol.at

ing. Raphael Kuen (Zuchtleiter)

MÄNNLICH

AT 688.467.138

CUBA

Geburtsdatum: 02.01.18
Rasse: Grauvieh

Ahnenindex:

Mkg: + 332
F%: - 0,08
E%: - 0,01
MW: 110
FW: 115
FIT: 106
GZW: 114

Stierlinie: CAPRI - DICHTER

Vater: AT 310.484.417

CARLO

Abteilung A geb. 10.12.09
GZW:116(GR)
MW:112(69) +471 -0,18 +9 -0,03 +14
FW:107(65) FIT:111

VV: AT 224.075.876

CARUSO

geb. 28.07.97
GZW:102(GR)
MW:94(81) -56 -0,17 -11 -0,03 -3

VM: AT 362.152.972

ROSI

geb. 08.12.04

Lakt Mkg F% E% Fkg F+E C
1 5.782 4,02 3,47 233 433
8/8 6.891 4,24 3,52 292 535

Mutter: AT 461.182.514

HERZL

Abteilung A geb. 26.09.07 STM
GZW:111(GR) MW:108(70) +193 +0,03 +10 +0,01 +7

MV: AT 057.399.534

DINOS

geb. 25.10.98

GZW:111(GR)
MW:105(94) -39 +0,34 +16 +0,06 +2

S-Ex: 10/12(3L) R:8 B:7 FO:6 E:8 KH:131 BU:185

Mbk: 3/2,71-0,00-41 Präm: 4xla, 2xlb, 1xlla

Lakt Kalbung Mkg F% E% Fkg F+E C Mkg
1 11.09.10 4.173 4,49 3,52 188 334
2 17.09.11 4.487 4,64 3,27 208 355
3 19.08.12 5.566 4,90 3,24 273 453
4 27.10.13 5.507 4,39 3,20 242 418 A
5 21.11.14 4.906 4,25 3,25 209 368 A
6 24.11.15 5.904 3,84 3,32 227 423 A
7 04.01.17 5.482 4,32 3,25 237 415 A
8 02.01.18 6.218 4,09 3,38 254 464 A
9 04.01.19

MM: AT 173.471.842

HERTA

geb. 28.09.02

Lakt Mkg F% E% Fkg F+E C
1 6.140 3,53 3,39 217 425
4/4 6.726 3,54 3,26 238 457
Ext.: 03/06 8-9-9-9

Züchter:

Jürgen Egger
Kappenzipfl 13 F - 6464 Tarrenz

Besitzer:

Jürgen Egger
Kappenzipfl 13 F - 6464 Tarrenz

75

Rinderzucht Tirol eGen - Tiroler Grauvieh

6020 Innsbruck Brixner Straße 1
Tel.: 059292-1841 Fax: 059292-1849
Email: rinderzucht@ik-tirol.at
www.rinderzucht.tirol

ausgestellt am: 05.02.19

F.d.R.d.A.



Rinderzucht Tirol eGen

Brixner Straße 1 · 6020 Innsbruck
rinderzucht@ik-tirol.at · www.rinderzucht.tirol

Verbandsleitung

Jürgen Egger

ing. Raphael Kuen (Zuchtleiter)

Dokument-Nr. 1701596881

MÄNNLICH

Sterlinie: **OPAC - ELMO**

gentechnikfrei Versteigerung Imst 19.02.2019 GV-Stiere - 76

AT 112.946.568 **ORKOS**

Geburtsdatum: 16.01.18
Rasse: Grauvieh

Ahnenindex:

Mkg:	+	19
F%:	-	0,16
E%:	-	0,08
MW:		95
FW:		96
FIT:		109
GZW:		103

Vater: **AT 634.828.818** **ORBACH**

Abteilung A geb. 26.12.10
GZW:95(GR)
MW:87(70) -194 -0,15 -15 -0,11 -12
FW:84(71) FIT:109

Mutter: **AT 465.765.216** **FIONA**

Abteilung A geb. 18.01.08 STM
GZW:111(GR) MW:103(71) +232 -0,17 +0 -0,05 +5
S-Ex: 10/13(4L) R:9 B:8 FO:6 E:8 KH:141 BU:199
Mbk: 2/2,21-0,00-44 Präm: 6xla, 1xb

Lakt	Kalbung	Mkg	F%	E%	Fkg	F+E	C	Mlg
1	30.08.10	4.758	3,99	3,55	190	359	A	
2	22.08.11	5.919	4,36	3,28	258	452	A	
3	24.08.12	5.838	4,29	3,47	250	453	A	
4	04.09.13	5.892	3,86	3,44	228	431	A	
5	08.09.14	6.091	5,01	3,34	305	509	A	
6	31.08.15	5.973	4,30	3,50	257	466	A	
7	08.12.16	6.270	3,67	3,26	230	435	A	
8	16.01.18	6.031	3,66	3,07	221	406	A	36
9	15.12.18	972	4,28	2,94	42	70		
9/8		5.847	4,15	3,36	242	439	A	

VV: **AT 201.963.576** **ORSO**

geb. 09.03.92
GZW:88(GR)
MW:81(95) -687 -0,07 -31 +0,14 -17

VM: **AT 825.493.607** **GRETI**

geb. 04.10.05

Lakt	Mkg	F%	E%	Fkg	F+E	C
1	5.637	3,88	2,98	219	387	A
7/6	5.728	4,20	3,14	241	421	A

MV: **AT 204.033.745** **SEKOS**

geb. 28.11.00

GZW:114(GR)
MW:104(98) -159 +0,13 +0 +0,22 +6

MM: **AT 236.854.642** **FAUNA**

geb.02.10.00

Lakt	Mkg	F%	E%	Fkg	F+E	C
1	4.813	3,91	3,37	188	350	A
12/11	5.654	4,16	3,30	235	422	A
Ext.:	02/04			9-9-8-9		

Züchter: Winfried Geir

Aussenweg 38 - 6145 Navis

Besitzer: Winfried Geir

Aussenweg 38 - 6145 Navis

76

Rinderzucht Tirol eGen - Tiroler Grauvieh

6020 Innsbruck Brixner Straße 1
Tel.: 059292-1841 Fax: 059292-1849
Email: rinderzucht@ik-tirol.at
www.rinderzucht.tirol

ausgestellt am: 05.02.19

F.d.R.d.A



Verbandsleitung

RINDERZUCHT TIROL

Rinderzucht Tirol eGen

Brixner Straße 1 · 6020 Innsbruck

rinderzucht@ik-tirol.at · www.rinderzucht.tirol

Ing. Raphael Kuen (Zuchtleiter)

Dokument-Nr. 1701596882

MÄNNLICH

Stierclinik: **DAGOBERT - ELMO**

gentechnikfrei Versteigerung Imst 19.02.2019 GV-Stiere - 77

<p>AT 179.132.268 DARGER</p> <p>Geburtsdatum: 18.01.18 Rasse: Grauvieh</p> <p>Ahnenindex:</p> <p>Mkg: + 102 F%: + 0,12 E%: + 0,08</p> <p>MW: 108 FW: 106 FIT: 110 GZW: 112</p>	<p>Vater: AT 990.952.216 DABERUS geb. 12.08.08</p> <p>Abteilung A GZW:116(GR) MW:109(88) +129 +0,18 +15 +0,05 +7 FW:100(86) FIT:116</p>	<p>VV: AT 088.365.176 DANKOS geb. 12.09.93</p> <p>GZW:95(GR) MW:95(95) -117 -0,07 -8 +0,00 -4</p> <p>VM: AT 790.200.572 HEIDI II geb. 14.09.04</p> <p>Lakt Mkg F% E% Fkg F+E C 1 5.281 3.85 3.47 203 387 10/9 4.823 3.92 3.26 189 346</p>
	<p>Mutter: AT 007.742.417 SENDRIIN geb. 02.10.08 STM</p> <p>Abteilung A GZW:108(GR) MW:107(67) +74 +0,05 +5 +0,11 +8</p> <p>S-Ext: 03/15(4.L) R:8 B:8 FO:7 E:9 KH:132 BU:193 Mbk: 4/2,56-0,00-40 Präm: 4xla</p> <p>Lakt Kalbung Mkg F% E% Fkg F+E C Mkg 1 30.11.11 4.566 3,60 3,56 165 327 A 2 21.11.12 4.976 3,36 3,37 167 335 A 3 11.11.13 5.705 3,59 3,35 205 396 A 4 19.12.14 5.548 3,72 3,48 206 399 A 5 18.11.15 6.275 3,87 3,51 243 463 A 6 15.12.16 7.383 5,36 4,35 395 717 A 7 18.01.18 7.417 3,74 3,63 278 547 A</p> <p>7/7 5.981 3,96 3,64 237 455 A</p>	<p>MV: AT 255.650.942 SERGER geb. 30.12.99</p> <p>GZW:103(GR) MW:94(97) -202 -0,13 -15 +0,06 -4</p> <p>MM: AT 538.527.909 SCHWALBE geb.15.11.05</p> <p>Lakt Mkg F% E% Fkg F+E C 1 5.247 3,64 3,52 191 376 A 10/9 5.707 3,84 3,53 219 421 A Ext.: 11/08 8-9-8-9</p> <p>Züchter: Josef Dengg Bruckerberg 10 - 6260 Bruck a. Z.</p> <p>Besitzer: Josef Dengg Bruckerberg 10 - 6260 Bruck a. Z.</p> <p>77</p>
<p>Rinderzucht Tirol eGen - Tiroler Grauvieh</p> <p>6020 Innsbruck Brünner Straße 1 Tel.: 059292-1841 Fax: 059292-1849 Email: rinderzucht@ik-tirol.at www.rinderzucht.tirol</p>		<p>ausgestellt am: 05.02.19</p> <p>F.d.R.d.A. RINDERZUCHT TIROL Verbandsleitung Rinderzucht Tirol eGen Brünner Straße 1 · 6020 Innsbruck rinderzucht@ik-tirol.at · www.rinderzucht.tirol Ing. Raphael Kuen (Zuchtleiter)</p> <p>Dokument-Nr. 1701596883</p>

MÄNNLICH

Stierlinie: CAPRI – NEGER

BIO Versteigerung Imst 19.02.2019 GV-Stiere - 78

AT 558.360.368 CAJUS Geburtsdatum: 19.02.18 Rasse: Grauvieh <u>Ahnenindex:</u> Mkg: - 99 F%: + 0,20 E%: + 0,09 MW: 103 FW: 102 FIT: 114 GZW: 112	Vater: AT 111.993.918 CAWIKO Abteilung A geb. 05.09.10 GZW:110(GR) MW:102(84) -131 +0,25 +7 +0,08 -1 FW:111(76) FIT:109	VV: AT 822.445.442 CARIGER geb. 28.11.00 GZW:93(GR) MW:88(89) -249 +0,00 -10 -0,11 -14 VM: AT 983.695.245 WICKIE geb. 24.10.06 Lakt Mkg F% E% Fkg F+E C 1 5.339 4,15 3,51 222 409 C 7/7 6.451 4,27 3,33 276 491 A	
	Mutter: AT 920.209.845 SONJA Abteilung A geb. 24.10.06 STM GZW:114(GR) MW:103(72) -67 +0,14 +4 +0,09 +2 S-Ext: 03/13(4.L) R:8 B:9 FO:8 E:8 KH:131 BU:185 Mbk. 4/3,22-0,00-46 Präm: 8xla Lakt Kalbung Mkg F% E% Fkg F+E C Mkg 1 17.11.09 4.325 4,08 3,81 176 341 A 270 2 25.10.10 3.768 3,70 3,45 139 270 A 3 13.09.11 5.980 3,96 3,60 237 452 A 4 20.12.12 6.812 3,94 3,65 268 517 A 5 12.12.13 7.265 3,70 3,44 269 519 A 6 24.12.14 7.340 4,42 3,53 325 584 7 15.12.15 8.591 4,12 3,54 354 658 8 02.01.17 7.650 4,56 3,35 349 605 9 19.02.18 4.626 3,22 3,16 149 295 9/7 6.852 4,12 3,54 282 525 A	MM: AT 388.096.142 SONNE geb.09.09.00 Lakt Mkg F% E% Fkg F+E C 1 4.336 4,21 3,53 183 336 C 9/8 5.174 3,83 3,38 198 373 A Ext.: 11/03 9-8-9-7 Züchter: Stefan Riedl Gleins 2 - 6141 Schönberg Besitzer: Stefan Riedl Gleins 2 - 6141 Schönberg 78	
Rinderzucht Tirol eGen - Tiroler Grauvieh 6020 Innsbruck Brixner Straße 1 Tel.: 059292-1841 Fax: 059292-1849 Email: rinderzucht@ik-tirol.at www.rinderzucht.tirol		ausgestellt am: 05.02.19 Dokument-Nr. 1701596884 F.d.R.d.A. RINDERZUCHT TIROL Verbandsleitung <i>Stadler</i> <i>Spitzen</i> Rinderzucht Tirol eGen Brixner Straße 1 - 6020 Innsbruck rinderzucht@ik-tirol.at www.rinderzucht.tirol Hfg: Raphael Kuen (Zuchtleiter)	

GV-ERSTLINGSKÜHE M

79	AT 653.062.529 ARNIKA	-A- *04.03.16	Weide,gealpt,GTP,mit Horn
1.K.21-01-19	V:AT 743.733.207 GEMUS GR 110 122 +53+0,61+0,38(96)	VV:AT 222.751.376 DEWISO VM: +6/6 5637-4,62-3,95-483	
	M:AT 522.983.716 ANDREA 4xIa GR 123 106 -409+0,61+0,34(64) 7/6 5810-4,96-3,99-520 5. 6398-4,86-4,01-568	MV:AT 157.101.642 DIONUS GR 116 103 -349+0,32+0,33(97) MM: +6/5 5884-4,62-3,74-492 3. 6490-4,45-3,85-539	
	E:1.8-8-8-9 KH:132	MMV:AT 204.033.745 SEKOS	

80	AT 163.268.429 NIKI	-A- *30.04.16	Weide,gealpt,mit Horn
1.K.09-01-19	V:AT 552.204.818 DAMATUS GR 105 104 +230+0,04-0,16(76)	VV:AT 074.845.445 DANEGG VM: +5/5 6252-4,13-3,24-461	
	M:AT 075.687.242 NINA 10xIa GR 88 75 -633-0,02-0,06(72) +15/15 5139-4,06-3,20-373 4. 5938-4,35-3,29-453	MV:AT 224.345.576 NATO GR 97 80 -416-0,13-0,13(86) MM: +5/3 (A)3358-4,01-3,20-242 1. (A)3523-3,83-3,18-247	
	E:1.8-8-8-9 KH:132	MMV:AT 098.396.976 STAMBA	

81	AT 653.063.629 ROSL	-A- *21.07.16	Weide,gealpt,GTP,mit Horn
EL.16,0-3,78-4,08 22 T. 352-3,78-4,09-28 1.K.05-12-18	V:AT 045.850.828 DILASO	VV:AT 186.042.247 DINELO VM: 8/7 6465-4,06-3,46-486	
	M:AT 644.724.418 ROS 1xIb GR 121 113 -75+0,31+0,31(65) +6/5 6350-4,43-4,03-537 4. 6812-4,64-4,13-598	MV:AT 157.101.642 DIONUS GR 116 103 -349+0,32+0,33(97) MM: +7/6 6576-4,11-3,86-524 2. 6721-4,55-3,88-567	
	E:1.9-8-7-7 KH:138 M:3-2,08-43	MMV:AT 204.033.745 SEKOS	

82	AT 653.067.129 RANKORA	-A- *30.07.16	Weide,gealpt,GTP,mit Horn
1.K.10-01-19	V:AT 045.850.828 DILASO	VV:AT 186.042.247 DINELO VM: 8/7 6465-4,06-3,46-486	
	M:AT 644.729.918 RANKI 2xIa GR 107 91 -437+0,31+0,07(61) 5/4 5439-4,63-3,70-454 STM 2. 5786-4,85-3,83-503	MV:AT 990.952.216 DABERUS GR 116 109 +129+0,18+0,05(88) MM: +2/1 4436-4,34-3,84-363 1. 4436-4,34-3,84-363	
	S:3.9-8-7-8 KH:139 M:5-3,15-29	MMV:AT 929.196.772 FESTO	

83	AT 653.068.229 SANDRINA	-A- *31.07.16	Weide,gealpt,GTP,mit Horn
1.K.08-01-19	V:AT 045.850.828 DILASO	VV:AT 186.042.247 DINELO VM: 8/7 6465-4,06-3,46-486	
	M:AT 370.544.519 SANDRA 2xIb GR 109 94 -443+0,24+0,23(55) +3/2 4072-4,22-3,89-330 1. 4192-4,23-3,94-343	MV:AT 990.952.216 DABERUS GR 116 109 +129+0,18+0,05(88) MM: +9/8 6056-4,33-3,81-493 3. 6458-4,52-3,77-536	
	E:1.9-9-8-8 KH:139	MMV:AT 204.033.745 SEKOS	

GV-ERSTLINGSKÜHE M

84 AT 145.214.129 KIARA	-A- *14.08.16	Weide,gealpt,mit Horn
bel.26-04-18(1) s.K.08-02-19 ARKOS AT 066.702.118 GR 112 103 +212+0,00-0,13(76)	V:AT 539.080.822 DIKITO	VV:AT 391.926.142 DICHULO
		VM: +8/7 (A) 6305-4,12-3,62-488
	M:AT 342.502.519 KLARISSA	MV:AT 906.404.116 DABOSS
	GR 101 103 +3+0,18-0,04(56)	GR 103 106 +91+0,16+0,00(76)
	+2/2 4755-4,48-3,34-372	MM: +5/5 5460-4,28-3,16-406
1. 4435-5,22-3,18-373	5. 5757-4,35-3,16-432	
E:1.9-6-6-7 KH:140	MMV:AT 200.483.909 NUCO	

GV-KÜHE M

85 AT 327.051.819 LEDA -A- *05.12.12 2xIb Weide,gealpt,GTP,silofrei,		
E:1.9-7-8-7 KH:138	V:AT 977.971.816 OTINUS	VV:AT 201.963.576 ORSO
GR 103 107 +281-0,08-0,06(48)	GR 95 103 +207-0,09-0,08(80)	VM: +10/8 5240-4,06-3,26-383
3/3 (A)5786-4,50-3,25-448	M:AT 946.150.816 IARISSA 1xIa	MV:AT 204.634.109 DIOMAG
2. (A)6205-4,59-3,20-484	GR 110 105 +115+0,02+0,02(66)	GR 113 109 +155+0,11+0,06(93)
bel.02-07-18(3) 3.K.04-12-17	+5/4 (A)4789-3,89-3,38-348	MM: +8/4 (A)5716-4,04-3,13-410
ERNESTO AT 010.933.872	5. (A)5559-3,83-3,47-406	3. (A)6138-4,15-3,10-445
GR 100 108 -109+0,13+0,31(89)	E:1.6-9-7-8 KH:126	MMV:AT 216.676.976 DOLDUS

86 AT 205.551.922 TIROLERIN -A- *27.11.13 2xIa Weide,gealpt,silofrei,mit Horn		
E:1.9-7-8-9 KH:137	V:AT 952.955.145 NURUS	VV:AT 001.281.434 NICEM
GR 107 114 +612-0,11-0,21(54)	GR 106 112 +409+0,13-0,09(93)	VM: +6/6 5494-4,89-3,41-456
2/2 6720-3,85-3,21-474	M:AT 927.740.316 ELFI 3xIa	MV:AT 397.631.609 CADINOS
2. 6996-3,82-3,22-493	GR 109 99 +350-0,24-0,27(65)	GR 104 98 +298-0,34-0,17(81)
bel.17-06-18(1) 2.K.31-01-18	7/4 (A)6313-3,22-2,76-377	MM: +7/6 (A)4951-3,60-3,14-334
AMADEUS AT 593.580.529	3. (A)7137-2,97-2,65-401	2. (A)5545-3,72-3,22-385
	E:1.9-6-7-9 KH:138	MMV:AT 216.676.976 DOLDUS

87 AT 583.110.429 GLORYA -A- *29.09.15 1xIb Weide,gealpt,GTP,mit Horn		
E:1.8-8-7-6 KH:132	V:AT 525.899.418 FERGO	VV:AT 929.196.772 FESTO
GR 106 87 -290+0,01-0,02(43)	GR 116 101 +115+0,05-0,13(65)	VM: 9/8 (A)5280-4,35-3,30-404
1/1 4797-3,74-3,25-335	M:AT 738.083.919 GINA 2xIb	MV:AT 984.205.517 CASSO
1. 4797-3,74-3,25-335	GR 99 77 -517-0,17+0,02(57)	GR 105 79 -408-0,34-0,07(85)
bel.21-06-18(2) 1.K.28-02-18	4/3 5535-3,87-3,21-392	MM:11/10 (A)5572-3,70-3,25-387
NUGAN AT 550.438.609	2. 5927-3,68-3,29-413	5. (A)6206-3,88-3,22-441
GR 116 123 +536+0,17+0,06(88)	E:1.9-9-7-7 KH:139	MMV:AT 216.664.576 CALGUS

88 AT 734.086.528 FELINE -A- *11.10.15 1xIa Weide,gealpt,GTP,silofrei,mit Horn		
E:1.9-8-6-8 KH:133	V:AT 241.593.622 SAMSON	VV:AT 204.033.745 SEKOS
GR 107 101 -161+0,26+0,06(35)		VM: 10/9 5311-3,82-3,24-375
EL.17,4-4,41-3,19	M:AT 320.595.219 FANI	MV:AT 578.322.347 FANGUS
303 T. 4641-5,05-3,75-408	GR 109 96 -270+0,28+0,04(55)	GR 108 101 +49+0,12-0,07(95)
bel.19-06-18(1) 1.K.23-03-18	+4/4 4842-4,64-3,64-401	MM: 12/9 3878-4,09-3,36-289
DIMOS AT 494.298.716	2. 5229-4,54-3,82-437	4. 4678-4,14-3,20-343
GR 113 105 -52-0,02+0,20(86)	E:1.9-8-7-7 KH:137	MMV:AT 617.563.342 SEDENU

GV-JUNGKALBINNEN M

89 AT 727.631.338	-A- *20.11.17 Weide,gealpt,silofrei,mit Horn	
	V:AT 542.709.818 DIZIUS	VV:AT 186.042.247 DINELO
		VM: 12/12 5981-4,73-3,33-482
	M:AT 326.231.419 ANETTE 1xIa	MV:AT 175.884.334 DIOLINUS
	GR 104 90 -892+0,83+0,37(61)	GR 100 87 -1101+0,92+0,51(90)
	4/3 (A) 4734-4,75-3,71-401	MM: +4/4 (A) 4706-4,37-3,45-368
3. (A) 5645-4,88-3,86-493	3. (A) 5041-4,27-3,49-391	
E:1.9-8-6-7 KH:133	MMV:AT 902.337.645 NURUS	

GV-KALBINNEN M

90 AT 188.015.238 WOLGA -A- *27.08.16 V, Weide,Bio,gealpt,mit Horn		
bel.04-07-18(2) s.K.18-04-19 DABAMO AT 197.777.817 GR 92 82 -552+0,13+0,00(76)	V:AT 929.196.772 FESTO GR 113 96 +245-0,15-0,28(94)	VV:AT 216.676.976 DOLDUS VM: +9/8 5939-3,67-3,06-399
	M:AT 657.136.817 WALDI GR 92 96 -26-0,09-0,03(57) 6/5 5379-3,44-3,24-359	MV:AT 983.592.745 GRINGOS GR 98 108 +377-0,16-0,07(84) MM: +12/8 4659-3,76-3,27-328
	4. 6120-3,72-3,30-430	4. 4910-4,29-3,21-368
	E:2.9-7-7-7 KH:133	MMV:AT 608.051.745 SEMER

91 AT 593.043.429 NORA -A- *15.10.16 V, Weide,gealpt,GTP,		
bel.18-11-18(1) s.K.02-09-19 NORDWIND AT 755.163.328	V:AT 191.662.322 AXUS	VV:AT 204.042.845 ARTIZ VM: 8/7 6465-4,06-3,46-486
	M:AT 184.349.822 SISSI GR 102 102 +251-0,21-0,09(57) 3/2 (A) 6005-3,46-3,12-395	MV:AT 204.634.109 DIOMAG GR 113 109 +155+0,11+0,06(93) MM: +7/5 (A) 5842-3,44-3,19-387
	1. (A) 6235-3,51-3,16-416	6. 6027-3,63-3,19-411
	E:1.7-7-7-7 KH:128	MMV:AT 270.316.272 DANKU

92 AT 414.652.817 -A- *01.02.17 Weide,gealpt,silofrei,mit Horn		
bel.30-11-18(1) s.K.14-09-19 NONOS AT 397.618.909 GR 92 94 -107-0,24+0,03(86)	V:AT 531.485.122 DIKOS	VV:AT 157.101.642 DIONUS VM: +6/6 6024-4,25-3,54-469
	M:AT 162.670.618 DAMARA GR 96 84 -282-0,20-0,06(68) 7/7 (A) 4312-3,78-3,33-307	MV:AT 002.104.134 NIMIL GR 89 82 -486+0,06-0,08(94) MM: +7/7 (A) 5120-3,84-3,28-365
	7. (A) 4945-3,85-3,29-353	5. (A) 6452-4,18-3,35-486
	E:1.6-8-6-6 KH:126	MMV:AT 196.162.847 ARTHO I

NUTZTIERE

93 AT 802.041.528 MELLI -A- *23.11.14 Weide, Laufst., GTP,		
E:1.6-7-7-6 KH:127 GR 100 71 -851+0,09+0,16(47) 2/1 2021-4,40-2,96-149 1. 2021-4,40-2,96-149 bel.03-11-18(1) 2.K.20-07-18 NORDWIND AT 755.163.328 ZUWENIG LEISTUNG	V:AT 191.662.322 AXUS	VV:AT 204.042.845 ARTIZ
		VM: 8/7 6465-4,06-3,46-486
	M:AT 341.728.619 MENA GR 92 74 -652-0,14+0,05(62) +3/2 (A) 3725-3,58-3,53-265	MV:AT 790.539.572 FEBUS GR 91 75 -770+0,04+0,01(87)
	1. (A) 4000-3,90-3,53-297 E:1.9-8-7-7 KH:135	MM:+11/7 (A) 4963-3,63-3,44-351 9. (A) 5826-3,53-3,55-413 MMV:AT 099.300.576 OKANT

94 AT 692.040.819 SCHIANE -A- *14.03.15 Weide, gealpt,		
E:1.9-8-6-7 KH:134 GR 92 88 -282+0,07-0,04(45) EL.15,0-4,62-3,59 228 T. 2812-3,98-3,31-205 2.K.26-12-18 ZUWENIG LEISTUNG	V:AT 350.548.719 ANTINOLUS	VV:AT 399.920.545 ARTIAN
		VM: +5/4 4983-3,95-3,79-386
	M:AT 466.864.416 SCHOENE 1xIa GR 80 80 -575+0,09+0,01(67) +6/6 (A) 4080-4,24-3,21-304	MV:AT 580.096.472 ARTEMIS GR 92 86 -381+0,11-0,08(88)
	2. (A) 4959-4,22-3,36-376 E:1.9-9-8-9 KH:137	MM: +7/4 (A) 4127-4,22-3,33-312 4. (A) 4431-4,46-3,48-352 MMV:AT 196.719.945 DIORINO

95 AT 775.179.428 WENDI -A- *05.09.15 Z Weide, gealpt, Laufst., silofrei, mit ?		
EL.18,4-3,51-3,23 42 T. 773-3,51-3,23-52 bel.11-01-19(1) 1.K.05-11-18 AMADEUS AT 593.580.529 UNTER 6 WOCHEN TRÄCHTIG	V:AT 712.272.319 ALBUS GR 111 96 -318+0,26+0,11(58)	VV:AT 399.920.545 ARTIAN
		VM: +8/8 5475-4,90-3,69-470
	M:AT 391.228.619 *MARINA GR 109 111 +299-0,06+0,02(55) +3/1 (A) 5543-4,04-3,65-426	MV:AT 370.298.214 SEMJT GR 109 106 -35+0,09+0,18(91)
	1. (A) 5543-4,04-3,65-426 E:1.8-7-7-9 KH:132	MM: +4/2 (A) 6299-4,00-3,19-453 2. (A) 7104-3,74-3,23-495 MMV:AT 083.200.507 FAWALD

96 AT 580.403.229 LALUNA -A- *21.04.16 1xIIb Weide, gealpt, mit Horn		
EL.18,4-4,36-3,49 26 T. 478-4,37-3,49-38 1.K.19-11-18 ÜBER 3 MONATE FRISCHMELK	V:AT 370.298.214 SEMJT GR 109 106 -35+0,09+0,18(91)	VV:AT 204.033.745 SEKOS
		VM: +12/12 5783-4,50-3,32-452
	M:AT 031.620.617 LAISA 6xIa GR 111 117 +667-0,14-0,14(68) 5/4 (A) 5845-3,92-3,19-416	MV:AT 369.883.172 BARKUS GR 107 117 +621+0,03-0,14(77)
	STM 4. (A) 6297-4,07-3,21-458 S:3.9-6-6-9 KH:133	MM: +2/2 (A) 5164-4,07-3,19-375 2. (A) 5337-4,08-3,15-386 MMV:AT 157.101.642 DIONUS

97 AT 952.124.622 CHARLOTTE -- *03.07.16 gealpt, Laufst., GTP, TMR,		
1.K.08-01-19 50% BV 50% HF Z=B B: Zangerl Stefan, Burgstallweg 14 Topl, 6471 Arzl im Pitztal	V:DE 07 68768423 SCHAFFNER HFg100 94 +42-0,20-0,08(99)	VV:UK 598.172 SHOTTLE
		VM: 7/7 13936-4,62-3,35-1111
	M:AT 161.111.618 CHARLA BV 104 97 +323-0,24-0,20(68) +4/3 9643-3,85-3,25-685	MV:CH 110323192619WURL ET BVg97 95 -188+0,04-0,01(99)
	3. 11489-4,12-3,32-856 M:1-2,30	MM: +4/4 8493-3,90-3,14-598 4. 8975-4,08-3,17-651 MMV:
		Z:52,5 10969-4,19-3,41-834(10)

NUTZTIERE

98 AT 637.605.829 -- *27.09.16 Weide,gealpt,Laufst.,GTP,TMR,		
bel.31-05-18(1) s.K.17-03-19 MASTER II(WB) AT 947.116.118 50% BV 50% FV	V:AT 698.190.419 SENIOR FLg105 108 +154+0,11+0,03(65)	VV:AT 499.482.519 SYMPOSIUM VM: 5/5 (A) 9490-4,28-3,40-729
	M:AT 626.727.918 SPEICK BV 94 87 -372+0,00-0,08(66) +5/4 (A) 7252-4,28-3,12-536	MV:AT 559.283.614 GeWa ERMOR BV 96 88 -350-0,07-0,03(88) MM: +5/4 (A) 6275-3,90-3,18-444
	3. (A) 7361-4,75-3,10-577 1.75-74-76-79(77)	4. (A) 6785-3,85-3,26-483 MMV:AT 846.290.245 POOL
	Z: Häusler Hans, Stempelweg 4, 6136 Pill Z:30,4 7819-3,99-3,36-575(5)	
B: Ötzbrugger Anja/Gerhard, Thannrain 1, 6422 Stams		

99 AT 369.356.938 SABINE -A- *01.01.17 V, Weide,gealpt,		
bel.26-01-19(1) s.K.12-11-19 VADIN AT 400.591.222 UNTER 6 WOCHEN TRÄCHTIG	V:DE 09 49233861 ZOOM FLg124 115 +695-0,16+0,02(88)	VV:AT 715.630.109 GS ZOCKER VM: 3/2 9067-3,69-3,62-663
	M:AT 938.182.318 SILKE FL 92 92 -298+0,08-0,04(57) 3/3 6073-3,91-3,40-444	MV:DE 09 40066035 ROMBOSS FLg90 95 -510+0,41+0,01(99) MM: +7/6 6004-3,68-3,20-413
	3. 6535-3,96-3,42-483	3. 6109-3,90-3,21-435 MMV:AT 617.784.445 HORITO
	Z: Fokker Yvonne, Sandgasse 24, 6441 Umhausen Z:9,6 5930-4,02-3,34-436(10)	
B: Schmid Johann (Nazen), Sandgasse 24, 6441 Umhausen		

100 AT 369.358.238 BABSI -A- *22.01.17 V, Weide,gealpt,		
bel.16-01-19(1) s.K.02-11-19 VADIN AT 400.591.222 UNTER 6 WOCHEN TRÄCHTIG	V:DE 09 49233861 ZOOM FLg124 115 +695-0,16+0,02(88)	VV:AT 715.630.109 GS ZOCKER VM: 3/2 9067-3,69-3,62-663
	M:AT 028.986.619 BURLI FL 98 101 -62+0,08+0,03(62) +4/3 6913-4,22-3,52-535	MV:AT 704.199.307 ROMARIO FLg100 101 +164-0,14-0,01(99) MM: +7/6 7219-4,83-3,83-625
	1. 7953-4,32-3,74-641 E:1.7-6-6-7 M:1-2,10	4. 9320-5,26-3,73-838 MMV:DE 09 36579953 ROCHUS
	Z: Fokker Yvonne, Sandgasse 24, 6441 Umhausen Z:9,6 5930-4,02-3,34-436(10)	
B: Schmid Johann (Nazen), Sandgasse 24, 6441 Umhausen		

Zuchtviehversteigerungen 2019

FRÜHJAHR							
				Stichtag Belegungen nach Rasse max. Trächtigkeitsdauer			
				262 Tage	261 Tage	259 Tage	255 Tage
Ort	Datum	Anmelde- schluss	Zugelassene Rassen	BV	FV	GV	HF
Rotholz	MI, 20.02.2019	23.01.2019	FV, HF, BV		04.06.2018		10.06.2018
Imst	DI, 12.03.2019	12.02.2019	BV, FV, HF	23.06.2018	24.06.2018		30.06.2018
Rotholz	MI, 13.03.2019	13.02.2019	FV, HF, BV		25.06.2018		01.07.2018
Imst	DI, 02.04.2019	05.03.2019	BV, GV, FV, HF	14.07.2018	15.07.2018	17.07.2018	21.07.2018
Rotholz	MI, 03.04.2019	06.03.2019	FV, HF, BV		16.07.2018		22.07.2018
Imst	DI, 07.05.2019	09.04.2019	BV, GV, FV, HF	18.08.2018	19.08.2018	21.08.2018	25.08.2018
Rotholz	MI, 08.05.2019	10.04.2019	FV, HF, BV		20.08.2018		26.08.2018
Imst	DI, 28.05.2019	30.04.2019	BV, FV, HF	08.09.2018	09.09.2018		15.09.2018
Rotholz	MI, 29.05.2019	01.05.2019	FV, HF, BV		10.09.2018		16.09.2018

HERBST							
				Stichtag Belegungen nach Rasse max. Trächtigkeitsdauer			
				262 Tage	261 Tage	259 Tage	255 Tage
Ort	Datum	Anmelde- schluss	Zugelassene Rassen	BV	FV	GV	HF
Imst	DI, 27.08.2019	30.07.2019	BV, FV, HF	08.12.2018	09.12.2018		15.12.2018
Rotholz	MI, 28.08.2019	31.07.2019	FV, HF, BV		10.12.2018		16.12.2018
Imst	DI, 17.09.2019	20.08.2019	BV, GV, FV, HF	29.12.2018	30.12.2018	01.01.2019	05.01.2019
Rotholz	MI, 18.09.2019	21.08.2019	FV, HF, BV		31.12.2018		06.01.2019
Imst	DI, 08.10.2019	10.09.2019	BV, GV, FV, HF	19.01.2019	20.01.2019	22.01.2019	26.01.2019
Rotholz	MI, 09.10.2019	11.09.2019	FV, HF, BV		21.01.2019		27.01.2019
Imst	DO, 10.10.2019	12.09.2019	nur GV			24.01.2019	
Imst	DI, 22.10.2019	24.09.2019	BV, FV, HF	02.02.2019	03.02.2019		09.02.2019
Rotholz	MI, 23.10.2019	25.09.2019	FV, HF, BV		04.02.2019		10.02.2019
Imst	DI, 05.11.2019	08.10.2019	BV, GV, FV, HF	16.02.2019	17.02.2019	19.02.2019	23.02.2019
Rotholz	MI, 06.11.2019	09.10.2019	FV, HF, BV		18.02.2019		24.02.2019
Imst	DI, 19.11.2019	22.10.2019	BV, FV, HF	02.03.2019	03.03.2019		09.03.2019
Rotholz	MI, 20.11.2019	23.10.2019	FV, HF, BV		04.03.2019		10.03.2019
Imst	DI, 10.12.2019	12.11.2019	BV, GV, FV, HF	23.03.2019	24.03.2019	26.03.2019	30.03.2019
Rotholz	MI, 11.12.2019	13.11.2019	FV, HF, BV		25.03.2019		31.03.2019

Anmeldeschluss Großvieh - ONLINE: 1 Woche später

Anmeldeschluss für Kälber: 14 Tage vor der Versteigerung

Stichtag Belegungen bei Pinzgauer 258 Tage und bei Sonstigen und Fleischrassen 257 Tage

